
การเปรียบเทียบผลการติดตามตรวจสอบคุณภาพสิ่งแวดล้อม

บทที่ 4

เปรียบเทียบผลการติดตามตรวจสอบคุณภาพสิ่งแวดล้อม

การติดตามตรวจสอบคุณภาพจากผลการตรวจวัดความสั่นสะเทือนของโครงการ Ivory รัชดา 32 (ไอเวอร์ รัชดา 32) (ระยะก่อสร้าง) บริษัท เอสเตท คิว จำกัด ประกอบด้วยการตรวจวัดคุณภาพอากาศในบรรยากาศ ระดับเสียงโดยทั่วไป ความสั่นสะเทือน และคุณภาพน้ำทิ้ง โดยทำการเปรียบเทียบทั้งหมด ตั้งแต่เดือนเมษายน 2564 - มิถุนายน 2565

4.1 การเปรียบเทียบผลการตรวจวัดคุณภาพอากาศในบรรยากาศ

การตรวจวัดคุณภาพอากาศในบรรยากาศ จำนวน 2 สถานี ได้แก่ บริเวณพื้นที่โครงการ และบริเวณพื้นที่โครงการ ระยะก่อสร้าง (หมู่บ้านรุ่งเจริญ) ซึ่งทำการตรวจวัดปริมาณ TSP, PM10, NO₂, SO₂, HC และ CO ตรวจวัดเดือนละ 1 ครั้งผลการตรวจวัด พบว่า ผลการตรวจวัดค่าฝุ่นละอองรวมขนาดไม่เกิน 100 ไมครอน (TSP) และ ฝุ่นละอองรวมขนาดไม่เกิน 10 ไมครอน (PM10) มีค่าอยู่ในเกณฑ์มาตรฐานตามประกาศคณะกรรมการสิ่งแวดล้อมแห่งชาติ ฉบับที่ 24 พ.ศ. 2547 เรื่อง กำหนดมาตรฐานคุณภาพอากาศในบรรยากาศโดยทั่วไป ก๊าซคาร์บอนมอนอกไซด์ (CO) มีค่าอยู่ในเกณฑ์มาตรฐานตามประกาศคณะกรรมการสิ่งแวดล้อมแห่งชาติ ฉบับที่ 10 พ.ศ. 2538 เรื่อง กำหนดมาตรฐานคุณภาพอากาศในบรรยากาศโดยทั่วไป (เฉลี่ย 1 ชั่วโมง) ก๊าซไนโตรเจนไดออกไซด์ (NO₂) มีค่าอยู่ในเกณฑ์มาตรฐานตามประกาศคณะกรรมการสิ่งแวดล้อมแห่งชาติ ฉบับที่ 33 พ.ศ. 2552 เรื่อง กำหนดมาตรฐานค่าก๊าซไนโตรเจนไดออกไซด์ในบรรยากาศโดยทั่วไป ก๊าซซัลเฟอร์ไดออกไซด์ (SO₂) มีค่าอยู่ในเกณฑ์มาตรฐานตามประกาศคณะกรรมการสิ่งแวดล้อมแห่งชาติ ฉบับที่ 12 พ.ศ. 2538 และฉบับที่ 21 พ.ศ. 2544 เรื่อง กำหนดมาตรฐานค่าซัลเฟอร์ไดออกไซด์ในบรรยากาศโดยทั่วไปในเวลา 1 ชั่วโมง สำหรับก๊าซไฮโดรคาร์บอน (HC) ปัจจุบันยังไม่มีกำหนดค่ามาตรฐานไฮโดรคาร์บอนในบรรยากาศโดยทั่วไป จึงไม่สามารถนำค่าที่ตรวจวัดเปรียบเทียบกับค่ามาตรฐานได้ รายละเอียดแสดงดังตารางที่ 4.1-1 – 4.1-2 และกราฟเปรียบเทียบแสดงดังรูปที่ 4.1-1 – 4.1-6

ตารางที่ 4.1-1 เปรียบเทียบผลการตรวจวัดคุณภาพอากาศในบรรยากาศ ระหว่างเดือนเมษายน 2564 – มีนาคม 2565 บริเวณพื้นที่โครงการ

ลำดับ	ตำแหน่งตรวจวัด	วันที่ตรวจวัด	ผลการตรวจวัด						
			TSP (mg/m ³)	PM10 (mg/m ³)	CO ^(1hr.) (ppm)	NO2 ^(1hr.) (ppm)	SO2 ^(1hr.) (ppm)	SO2 ^(24hr.) (ppm)	HC (ppm)
1.	บริเวณพื้นที่โครงการ	23 – 24 เม.ย. 64	0.069	0.043					
		24 – 25 เม.ย. 64	0.066	0.041					
		25 – 26 เม.ย. 64	0.067	0.042					
		26 – 27 เม.ย. 64	0.072	0.045					
		27 – 28 เม.ย. 64	0.091	0.057	0.5	0.00193	0.0033	0.0026	2.76
		28 – 29 เม.ย. 64	0.082	0.051					
		29 – 30 เม.ย. 64	0.067	0.042					
		30 เม.ย. – 1 พ.ค. 64	0.070	0.044					
		1 – 2 พ.ค. 64	0.061	0.038					
		2 – 3 พ.ค. 64	0.075	0.047					
		3 – 4 พ.ค. 64	0.096	0.060					
		4 – 5 พ.ค. 64	0.093	0.058					
		5 – 6 พ.ค. 64	0.085	0.053	0.5	0.0177	0.0032	0.0025	2.89
		6 – 7 พ.ค. 64	0.082	0.051					
		7 – 8 พ.ค. 64	0.096	0.060					
		8 – 9 พ.ค. 64	0.080	0.050					
		9 – 10 พ.ค. 64	0.077	0.048					
		10 – 11 พ.ค. 64	0.064	0.040					
		11 – 12 พ.ค. 64	0.072	0.045					
มาตรฐาน			0.33 ⁽¹⁾	0.12 ⁽¹⁾	30 ⁽²⁾	0.17 ⁽⁴⁾	0.30 ⁽³⁾	0.12 ⁽¹⁾	-

หมายเหตุ : ⁽¹⁾ ประกาศคณะกรรมการสิ่งแวดล้อมแห่งชาติ ฉบับที่ 24 (พ.ศ. 2547) เรื่อง กำหนดมาตรฐานคุณภาพอากาศในบรรยากาศโดยทั่วไป

⁽²⁾ มาตรฐานตามประกาศคณะกรรมการสิ่งแวดล้อมแห่งชาติ ฉบับที่ 10 (พ.ศ.2538) เรื่อง กำหนดมาตรฐานคุณภาพอากาศในบรรยากาศโดยทั่วไป

⁽³⁾ มาตรฐานตามประกาศคณะกรรมการสิ่งแวดล้อมแห่งชาติ ฉบับที่ 21 (พ.ศ. 2544) เรื่อง กำหนดมาตรฐานค่าซัลเฟอร์ไดออกไซด์ในบรรยากาศโดยทั่วไปในเวลา 1 ชั่วโมง

⁽⁴⁾ มาตรฐานตามประกาศคณะกรรมการสิ่งแวดล้อมแห่งชาติ ฉบับที่ 33 (พ.ศ. 2552) เรื่อง กำหนดมาตรฐานค่าก๊าซไนโตรเจนไดออกไซด์ในบรรยากาศโดยทั่วไป

ตารางที่ 4.1-1 เปรียบเทียบผลการตรวจวัดคุณภาพอากาศในบรรยากาศ ระหว่างเดือนเมษายน 2564 – มีนาคม 2565 บริเวณพื้นที่โครงการ (ต่อ)

ลำดับ	ตำแหน่งตรวจวัด	วันที่ตรวจวัด	ผลการตรวจวัด						
			TSP (mg/m ³)	PM10 (mg/m ³)	CO ^(1hr.) (ppm)	NO2 ^(1hr.) (ppm)	SO2 ^(1hr.) (ppm)	SO2 ^(24hr.) (ppm)	HC (ppm)
1.	บริเวณพื้นที่โครงการ	12 – 13 พ.ค. 64	0.061	0.038					
		13 – 14 พ.ค. 64	0.058	0.036					
		14 – 15 พ.ค. 64	0.054	0.034					
		15 – 16 พ.ค. 64	0.056	0.035					
		16 – 17 พ.ค. 64	0.042	0.026					
		17 – 18 พ.ค. 64	0.051	0.032					
		18 – 19 พ.ค. 64	0.069	0.043					
		19 – 20 พ.ค. 64	0.083	0.052					
		20 - 21 พ.ค. 64	0.094	0.059					
		21 - 22 พ.ค. 64	0.066	0.041					
		22 – 23 พ.ค. 64	0.061	0.038					
		23 – 24 พ.ค. 64	0.051	0.032					
		24 – 25 พ.ค. 64	0.086	0.054					
		25 – 26 พ.ค. 64	0.072	0.045					
		26 – 27 พ.ค. 64	0.091	0.057					
		27 – 28 พ.ค. 64	0.082	0.051					
		28 – 29 พ.ค. 64	0.077	0.048					
		29 – 30 พ.ค. 64	0.054	0.034					
มาตรฐาน			0.33 ⁽¹⁾	0.12 ⁽¹⁾	30 ⁽²⁾	0.17 ⁽⁴⁾	0.30 ⁽³⁾	0.12 ⁽¹⁾	-

หมายเหตุ : ⁽¹⁾ ประกาศคณะกรรมการสิ่งแวดล้อมแห่งชาติ ฉบับที่ 24 (พ.ศ. 2547) เรื่อง กำหนดมาตรฐานคุณภาพอากาศในบรรยากาศโดยทั่วไป

⁽²⁾ มาตรฐานตามประกาศคณะกรรมการสิ่งแวดล้อมแห่งชาติ ฉบับที่ 10 (พ.ศ.2538) เรื่อง กำหนดมาตรฐานคุณภาพอากาศในบรรยากาศโดยทั่วไป

⁽³⁾ มาตรฐานตามประกาศคณะกรรมการสิ่งแวดล้อมแห่งชาติ ฉบับที่ 21 (พ.ศ. 2544) เรื่อง กำหนดมาตรฐานค่าซัลเฟอร์ไดออกไซด์ในบรรยากาศโดยทั่วไปในเวลา 1 ชั่วโมง

⁽⁴⁾ มาตรฐานตามประกาศคณะกรรมการสิ่งแวดล้อมแห่งชาติ ฉบับที่ 33 (พ.ศ. 2552) เรื่อง กำหนดมาตรฐานค่าก๊าซไนโตรเจนไดออกไซด์ในบรรยากาศโดยทั่วไป

ตารางที่ 4.1-1 เปรียบเทียบผลการตรวจวัดคุณภาพอากาศในบรรยากาศ ระหว่างเดือนเมษายน 2564 – มีนาคม 2565 บริเวณพื้นที่โครงการ (ต่อ)

ลำดับ	ตำแหน่งตรวจวัด	วันที่ตรวจวัด	ผลการตรวจวัด						
			TSP (mg/m ³)	PM10 (mg/m ³)	CO ^(1hr.) (ppm)	NO2 ^(1hr.) (ppm)	SO2 ^(1hr.) (ppm)	SO2 ^(24hr.) (ppm)	HC (ppm)
1.	บริเวณพื้นที่โครงการ	30 – 31 พ.ค. 64	0.051	0.032					
		31 พ.ค. – 1 มิ.ย. 64	0.050	0.031					
		1 – 2 มิ.ย. 64	0.053	0.033	0.6	0.0211	0.0042	0.0029	2.54
		2 – 3 มิ.ย. 64	0.056	0.035					
		3 – 4 มิ.ย. 64	0.048	0.030					
		4 – 5 มิ.ย. 64	0.059	0.037					
		5 – 6 มิ.ย. 64	0.051	0.032					
		6 – 7 มิ.ย. 64	0.037	0.022					
		7 – 8 มิ.ย. 64	0.047	0.028					
		8 – 9 มิ.ย. 64	0.055	0.033					
		9 - 10 มิ.ย. 64	0.042	0.025					
		10 - 11 มิ.ย. 64	0.053	0.032					
		11 – 12 มิ.ย. 64	0.063	0.038					
		12 – 13 มิ.ย. 64	0.046	0.029					
		13 – 14 มิ.ย. 64	0.042	0.026					
		14 – 15 มิ.ย. 64	0.094	0.059					
		15 – 16 มิ.ย. 64	0.061	0.038					
		16 – 17 มิ.ย. 64	0.083	0.053					
		17 – 18 มิ.ย. 64	0.107	0.067					
มาตรฐาน			0.33 ⁽¹⁾	0.12 ⁽¹⁾	30 ⁽²⁾	0.17 ⁽⁴⁾	0.30 ⁽³⁾	0.12 ⁽¹⁾	-

หมายเหตุ : ⁽¹⁾ ประกาศคณะกรรมการสิ่งแวดล้อมแห่งชาติ ฉบับที่ 24 (พ.ศ. 2547) เรื่อง กำหนดมาตรฐานคุณภาพอากาศในบรรยากาศโดยทั่วไป

⁽²⁾ มาตรฐานตามประกาศคณะกรรมการสิ่งแวดล้อมแห่งชาติ ฉบับที่ 10 (พ.ศ.2538) เรื่อง กำหนดมาตรฐานคุณภาพอากาศในบรรยากาศโดยทั่วไป

⁽³⁾ มาตรฐานตามประกาศคณะกรรมการสิ่งแวดล้อมแห่งชาติ ฉบับที่ 21 (พ.ศ. 2544) เรื่อง กำหนดมาตรฐานค่าซัลเฟอร์ไดออกไซด์ในบรรยากาศโดยทั่วไปในเวลา 1 ชั่วโมง

⁽⁴⁾ มาตรฐานตามประกาศคณะกรรมการสิ่งแวดล้อมแห่งชาติ ฉบับที่ 33 (พ.ศ. 2552) เรื่อง กำหนดมาตรฐานค่าก๊าซไนโตรเจนไดออกไซด์ในบรรยากาศโดยทั่วไป

ตารางที่ 4.1-1 เปรียบเทียบผลการตรวจวัดคุณภาพอากาศในบรรยากาศ ระหว่างเดือนเมษายน 2564 – มีนาคม 2565 บริเวณพื้นที่โครงการ (ต่อ)

ลำดับ	ตำแหน่งตรวจวัด	วันที่ตรวจวัด	ผลการตรวจวัด						
			TSP (mg/m ³)	PM10 (mg/m ³)	CO ^(1hr.) (ppm)	NO2 ^(1hr.) (ppm)	SO2 ^(1hr.) (ppm)	SO2 ^(24hr.) (ppm)	HC (ppm)
1.	บริเวณพื้นที่โครงการ	18 – 19 มิ.ย. 64	0.070	0.044					
		19 – 20 มิ.ย. 64	0.053	0.033					
		20 – 21 มิ.ย. 64	0.040	0.025					
		21 – 22 มิ.ย. 64	0.150	0.094					
		22 – 23 มิ.ย. 64	0.118	0.074					
		24 – 25 มิ.ย. 64	0.086	0.054					
		25 – 26 มิ.ย. 64	0.091	0.057					
		26 – 27 มิ.ย. 64	0.048	0.030					
		27 – 28 มิ.ย. 64	0.042	0.026					
		*ก.ค. 64	-	-					
		2 – 3 ส.ค. 64	0.053	0.033					
		3 – 4 ส.ค. 64	0.051	0.032	0.5	0.0218	0.0034	0.0027	2.10
		4 – 5 ส.ค. 64	0.054	0.034					
		5 – 6 ส.ค. 64	0.074	0.046					
		6 – 7 ส.ค. 64	0.085	0.053					
		7 – 8 ส.ค. 64	0.048	0.030					
		8 – 9 ส.ค. 64	0.043	0.027					
มาตรฐาน			0.33 ⁽¹⁾	0.12 ⁽¹⁾	30 ⁽²⁾	0.17 ⁽⁴⁾	0.30 ⁽³⁾	0.12 ⁽¹⁾	-

หมายเหตุ : *เดือนกรกฎาคม 2564 โครงการได้หยุดการก่อสร้างเนื่องจากปฏิบัติตามประกาศกรุงเทพมหานคร เรื่องสั่งปิดสถานที่เป็นการชั่วคราว

- (1) ประกาศคณะกรรมการสิ่งแวดล้อมแห่งชาติ ฉบับที่ 24 (พ.ศ. 2547) เรื่อง กำหนดมาตรฐานคุณภาพอากาศในบรรยากาศโดยทั่วไป
- (2) มาตรฐานตามประกาศคณะกรรมการสิ่งแวดล้อมแห่งชาติ ฉบับที่ 10 (พ.ศ.2538) เรื่อง กำหนดมาตรฐานคุณภาพอากาศในบรรยากาศโดยทั่วไป
- (3) มาตรฐานตามประกาศคณะกรรมการสิ่งแวดล้อมแห่งชาติ ฉบับที่ 21 (พ.ศ. 2544) เรื่อง กำหนดมาตรฐานค่าซัลเฟอร์ไดออกไซด์ในบรรยากาศโดยทั่วไปในเวลา 1 ชั่วโมง
- (4) มาตรฐานตามประกาศคณะกรรมการสิ่งแวดล้อมแห่งชาติ ฉบับที่ 33 (พ.ศ. 2552) เรื่อง กำหนดมาตรฐานค่าก๊าซไนโตรเจนไดออกไซด์ในบรรยากาศโดยทั่วไป

ตารางที่ 4.1-1 เปรียบเทียบผลการตรวจวัดคุณภาพอากาศในบรรยากาศ ระหว่างเดือนเมษายน 2564 – มีนาคม 2565 บริเวณพื้นที่โครงการ (ต่อ)

ลำดับ	ตำแหน่งตรวจวัด	วันที่ตรวจวัด	ผลการตรวจวัด						
			TSP (mg/m ³)	PM10 (mg/m ³)	CO ^(1hr.) (ppm)	NO2 ^(1hr.) (ppm)	SO2 ^(1hr.) (ppm)	SO2 ^(24hr.) (ppm)	HC (ppm)
1.	บริเวณพื้นที่โครงการ	9 – 10 ส.ค. 64	0.074	0.046					
		10 – 11 ส.ค. 64	0.069	0.043					
		11 – 12 ส.ค. 64	0.059	0.037					
		12 – 13 ส.ค. 64	0.032	0.020					
		13 – 14 ส.ค. 64	0.075	0.047					
		14 – 15 ส.ค. 64	0.038	0.024					
		15 – 16 ส.ค. 64	0.035	0.022					
		16 – 17 ส.ค. 64	0.082	0.051					
		17 – 18 ส.ค. 64	0.077	0.048					
		18 – 19 ส.ค. 64	0.083	0.052					
		19 – 20 ส.ค. 64	0.090	0.056					
		20 - 21 ส.ค. 64	0.080	0.050					
		23 – 24 ส.ค. 64	0.035	0.021					
		24 – 25 ส.ค. 64	0.043	0.026					
		25 – 26 ส.ค. 64	0.038	0.023					
		26 – 27 ส.ค. 64	0.029	0.018					
		27 – 28 ส.ค. 64	0.037	0.023					
		30 – 31 ส.ค. 64	0.064	0.040					
		31 ส.ค. – 1 ก.ย. 64	0.051	0.032					
มาตรฐาน			0.33 ⁽¹⁾	0.12 ⁽¹⁾	30 ⁽²⁾	0.17 ⁽⁴⁾	0.30 ⁽³⁾	0.12 ⁽¹⁾	-

หมายเหตุ : ⁽¹⁾ ประกาศคณะกรรมการสิ่งแวดล้อมแห่งชาติ ฉบับที่ 24 (พ.ศ. 2547) เรื่อง กำหนดมาตรฐานคุณภาพอากาศในบรรยากาศโดยทั่วไป

⁽²⁾ มาตรฐานตามประกาศคณะกรรมการสิ่งแวดล้อมแห่งชาติ ฉบับที่ 10 (พ.ศ.2538) เรื่อง กำหนดมาตรฐานคุณภาพอากาศในบรรยากาศโดยทั่วไป

⁽³⁾ มาตรฐานตามประกาศคณะกรรมการสิ่งแวดล้อมแห่งชาติ ฉบับที่ 21 (พ.ศ. 2544) เรื่อง กำหนดมาตรฐานค่าซัลเฟอร์ไดออกไซด์ในบรรยากาศโดยทั่วไปในเวลา 1 ชั่วโมง

⁽⁴⁾ มาตรฐานตามประกาศคณะกรรมการสิ่งแวดล้อมแห่งชาติ ฉบับที่ 33 (พ.ศ. 2552) เรื่อง กำหนดมาตรฐานค่าก๊าซไนโตรเจนไดออกไซด์ในบรรยากาศโดยทั่วไป

ตารางที่ 4.1-1 เปรียบเทียบผลการตรวจวัดคุณภาพอากาศในบรรยากาศ ระหว่างเดือนเมษายน 2564 – มีนาคม 2565 บริเวณพื้นที่โครงการ (ต่อ)

ลำดับ	ตำแหน่งตรวจวัด	วันที่ตรวจวัด	ผลการตรวจวัด						
			TSP (mg/m ³)	PM10 (mg/m ³)	CO ^(1hr.) (ppm)	NO2 ^(1hr.) (ppm)	SO2 ^(1hr.) (ppm)	SO2 ^(24hr.) (ppm)	HC (ppm)
1.	บริเวณที่พื้นที่โครงการ	1 – 2 ก.ย. 64	0.054	0.034					
		2 – 3 ก.ย. 64	0.051	0.032					
		3 – 4 ก.ย. 64	0.053	0.033					
		4 – 5 ก.ย. 64	0.038	0.024					
		5 – 6 ก.ย. 64	0.032	0.020					
		6 – 7 ก.ย. 64	0.067	0.042					
		7 – 8 ก.ย. 64	0.069	0.043					
		8 – 9 ก.ย. 64	0.056	0.035					
		9 – 10 ก.ย. 64	0.032	0.020					
		10 – 11 ก.ย. 64	0.040	0.025					
		11 – 12 ก.ย. 64	0.048	0.030					
		12 – 13 ก.ย. 64	0.029	0.018					
		13 – 14 ก.ย. 64	0.064	0.040	0.6	0.0212	0.0040	0.0028	2.12
		14 – 15 ก.ย. 64	0.067	0.042					
		15 – 16 ก.ย. 64	0.045	0.028					
		16 – 17 ก.ย. 64	0.040	0.025					
		17 – 18 ก.ย. 64	0.051	0.032					
		18 – 19 ก.ย. 64	0.062	0.039					
		19 – 20 ก.ย. 64	0.034	0.021					
		มาตรฐาน			0.33 ⁽¹⁾	0.12 ⁽¹⁾	30 ⁽²⁾	0.17 ⁽⁴⁾	0.30 ⁽³⁾

หมายเหตุ : ⁽¹⁾ ประกาศคณะกรรมการสิ่งแวดล้อมแห่งชาติ ฉบับที่ 24 (พ.ศ. 2547) เรื่อง กำหนดมาตรฐานคุณภาพอากาศในบรรยากาศโดยทั่วไป

⁽²⁾ มาตรฐานตามประกาศคณะกรรมการสิ่งแวดล้อมแห่งชาติ ฉบับที่ 10 (พ.ศ.2538) เรื่อง กำหนดมาตรฐานคุณภาพอากาศในบรรยากาศโดยทั่วไป

⁽³⁾ มาตรฐานตามประกาศคณะกรรมการสิ่งแวดล้อมแห่งชาติ ฉบับที่ 21 (พ.ศ. 2544) เรื่อง กำหนดมาตรฐานค่าซัลเฟอร์ไดออกไซด์ในบรรยากาศโดยทั่วไปในเวลา 1 ชั่วโมง

⁽⁴⁾ มาตรฐานตามประกาศคณะกรรมการสิ่งแวดล้อมแห่งชาติ ฉบับที่ 33 (พ.ศ. 2552) เรื่อง กำหนดมาตรฐานค่าก๊าซไนโตรเจนไดออกไซด์ในบรรยากาศโดยทั่วไป

ตารางที่ 4.1-1 เปรียบเทียบผลการตรวจวัดคุณภาพอากาศในบรรยากาศ ระหว่างเดือนเมษายน 2564 – มีนาคม 2565 บริเวณพื้นที่โครงการ (ต่อ)

ลำดับ	ตำแหน่งตรวจวัด	วันที่ตรวจวัด	ผลการตรวจวัด						
			TSP (mg/m ³)	PM10 (mg/m ³)	CO ^(1hr.) (ppm)	NO2 ^(1hr.) (ppm)	SO2 ^(1hr.) (ppm)	SO2 ^(24hr.) (ppm)	HC (ppm)
1.	บริเวณพื้นที่โครงการ	20 -21 ก.ย. 64	0.048	0.030					
		21 -22 ก.ย. 64	0.040	0.025					
		22 – 23 ก.ย. 64	0.035	0.021					
		23 – 24 ก.ย. 64	0.054	0.033					
		24 – 25 ก.ย. 64	0.062	0.039					
		25 – 26 ก.ย. 64	0.039	0.024					
		26 – 27 ก.ย. 64	0.032	0.020					
		27 – 28 ก.ย. 64	0.066	0.041					
		28 – 29 ก.ย. 64	0.086	0.054					
		12 – 13 ต.ค. 64	0.069	0.043	0.6	0.0237	0.0037	0.0029	2.30
		5 – 6 พ.ย. 64	0.114	0.071	0.4	0.0130	0.0038	0.0027	2.65
		7 – 8 ธ.ค. 64	0.147	0.092	0.6	0.0187	0.0038	0.0029	2.49
		5 - 6 ม.ค. 65	0.152	0.095	0.6	0.0209	0.0038	0.0029	2.37
		4 - 5 ก.พ. 65	0.093	0.058	0.6	0.0198	0.0040	0.0030	2.56
		4 - 5 มี.ค. 65	0.091	0.057	0.6	0.0194	0.0037	0.0026	3.47
มาตรฐาน			0.33 ⁽¹⁾	0.12 ⁽¹⁾	30 ⁽²⁾	0.17 ⁽⁴⁾	0.30 ⁽³⁾	0.12 ⁽¹⁾	-

หมายเหตุ : ⁽¹⁾ ประกาศคณะกรรมการสิ่งแวดล้อมแห่งชาติ ฉบับที่ 24 (พ.ศ. 2547) เรื่อง กำหนดมาตรฐานคุณภาพอากาศในบรรยากาศโดยทั่วไป

⁽²⁾ มาตรฐานตามประกาศคณะกรรมการสิ่งแวดล้อมแห่งชาติ ฉบับที่ 10 (พ.ศ.2538) เรื่อง กำหนดมาตรฐานคุณภาพอากาศในบรรยากาศโดยทั่วไป

⁽³⁾ มาตรฐานตามประกาศคณะกรรมการสิ่งแวดล้อมแห่งชาติ ฉบับที่ 21 (พ.ศ. 2544) เรื่อง กำหนดมาตรฐานค่าซัลเฟอร์ไดออกไซด์ในบรรยากาศโดยทั่วไปในเวลา 1 ชั่วโมง

⁽⁴⁾ มาตรฐานตามประกาศคณะกรรมการสิ่งแวดล้อมแห่งชาติ ฉบับที่ 33 (พ.ศ. 2552) เรื่อง กำหนดมาตรฐานค่าก๊าซไนโตรเจนไดออกไซด์ในบรรยากาศโดยทั่วไป

ตารางที่ 4.1-2 เปรียบเทียบผลการตรวจวัดคุณภาพอากาศในบรรยากาศ ระหว่างเดือนเมษายน 2564 – มีนาคม 2565 บริเวณพื้นที่อ่อนไหว

ลำดับ	ตำแหน่งตรวจวัด	วันที่ตรวจวัด	ผลการตรวจวัด						
			TSP (mg/m ³)	PM10 (mg/m ³)	CO ^(1hr.) (ppm)	NO2 ^(1hr.) (ppm)	SO2 ^(1hr.) (ppm)	SO2 ^(24hr.) (ppm)	HC (ppm)
2	บริเวณพื้นที่อ่อนไหว (หมู่บ้านรุ่งเจริญ)	27 – 28 เม.ย. 64	0.067	0.042	0.4	0.0168	0.0032	0.0025	2.32
		5 – 6 พ.ค. 64	0.042	0.074	0.4	0.00132	0.0031	0.0023	2.42
		1 – 2 มิ.ย. 64	0.040	0.025	0.5	0.0188	0.0034	0.0025	2.27
		*ก.ค.	-	-	-	-	-	-	-
		3 – 4 ส.ค. 64	0.037	0.023	0.4	0.0161	0.0029	0.0022	1.90
		13 – 14 ก.ย. 64	0.051	0.032	0.5	0.0176	0.0034	0.0026	2.12
		12 – 13 ต.ค. 64	0.050	0.030	0.4	0.0142	0.0032	0.0026	2.05
		5 – 6 พ.ย. 64	0.096	0.060	0.4	0.0114	0.0028	0.0023	2.65
		7 – 8 ธ.ค. 64	0.110	0.069	0.4	0.0136	0.0031	0.0023	1.90
		5 - 6 ม.ค. 65	0.093	0.058	0.4	0.0125	0.0030	0.0023	1.64
		4 – 5 ก.พ. 65	0.062	0.039	0.4	0.0121	0.0034	0.0024	2.25
		4 – 5 มี.ค. 65	0.061	0.038	0.4	0.0166	0.0034	0.0024	2.40
มาตรฐาน			0.33 ⁽¹⁾	0.12 ⁽¹⁾	30 ⁽²⁾	0.17 ⁽⁴⁾	0.30 ⁽³⁾	0.12 ⁽¹⁾	-

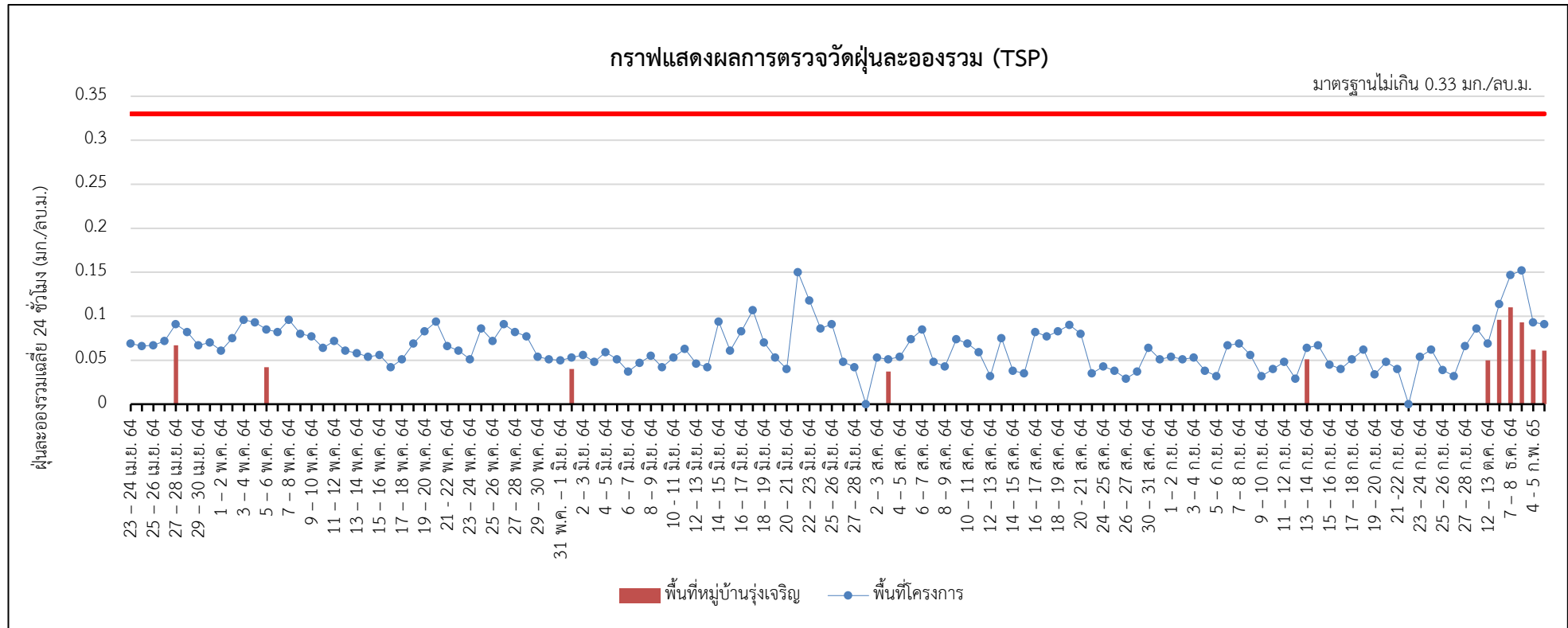
หมายเหตุ : ⁽¹⁾ ประกาศคณะกรรมการสิ่งแวดล้อมแห่งชาติ ฉบับที่ 24 (พ.ศ. 2547) เรื่อง กำหนดมาตรฐานคุณภาพอากาศในบรรยากาศโดยทั่วไป

⁽²⁾ มาตรฐานตามประกาศคณะกรรมการสิ่งแวดล้อมแห่งชาติ ฉบับที่ 10 (พ.ศ.2538) เรื่อง กำหนดมาตรฐานคุณภาพอากาศในบรรยากาศโดยทั่วไป

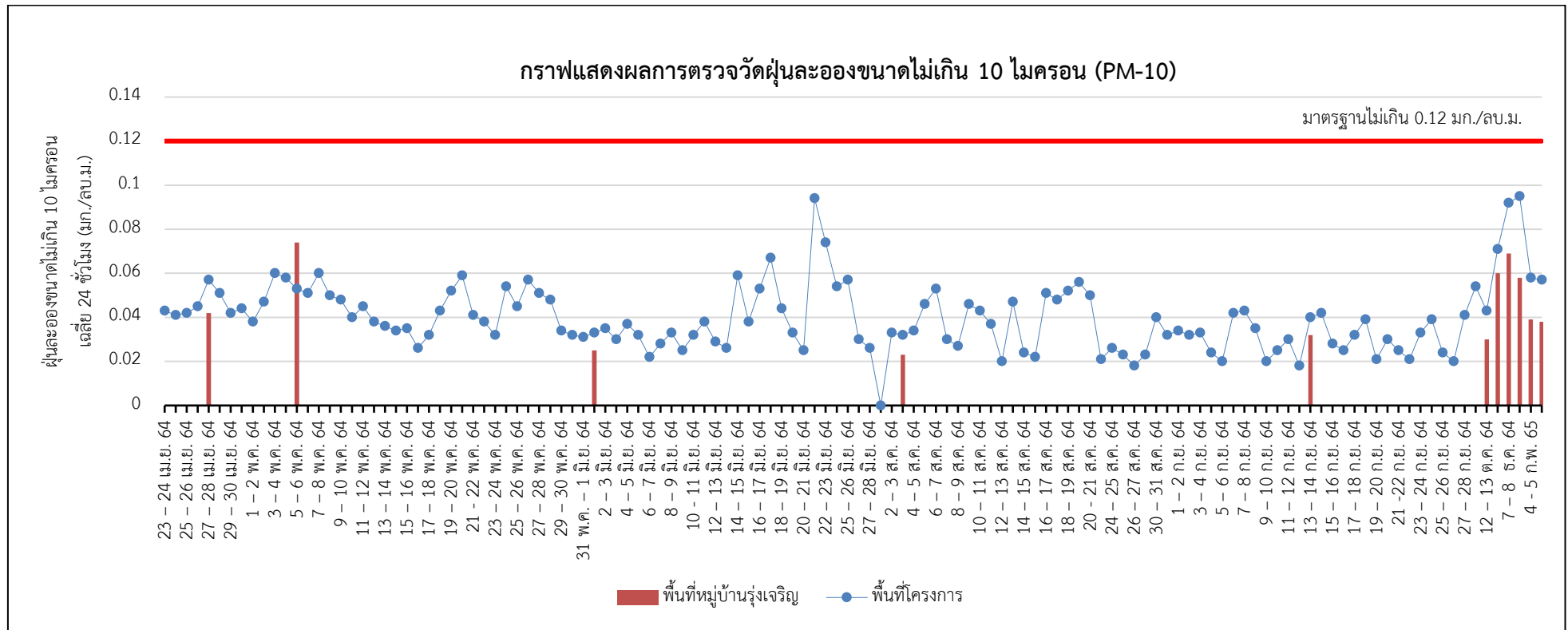
⁽³⁾ มาตรฐานตามประกาศคณะกรรมการสิ่งแวดล้อมแห่งชาติ ฉบับที่ 21 (พ.ศ. 2544) เรื่อง กำหนดมาตรฐานค่าซัลเฟอร์ไดออกไซด์ในบรรยากาศโดยทั่วไปในเวลา 1 ชั่วโมง

⁽⁴⁾ มาตรฐานตามประกาศคณะกรรมการสิ่งแวดล้อมแห่งชาติ ฉบับที่ 33 (พ.ศ. 2552) เรื่อง กำหนดมาตรฐานค่าก๊าซไนโตรเจนไดออกไซด์ในบรรยากาศโดยทั่วไป

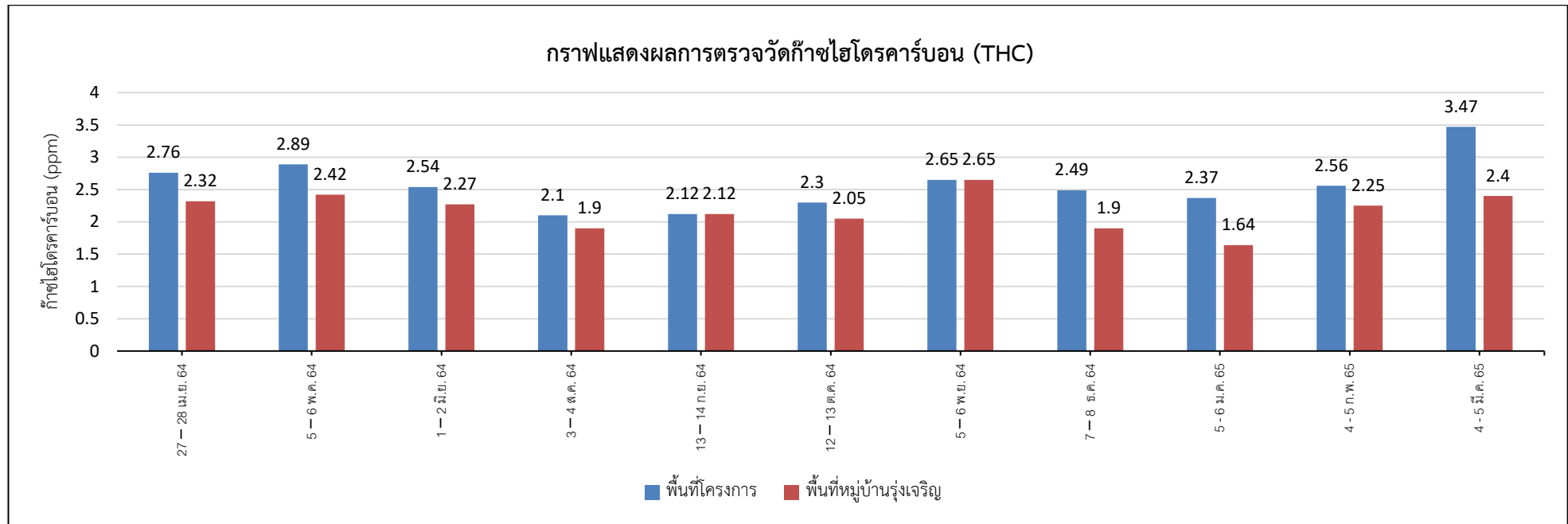
กราฟแสดงผลการตรวจวัดคุณภาพอากาศในบรรยากาศ



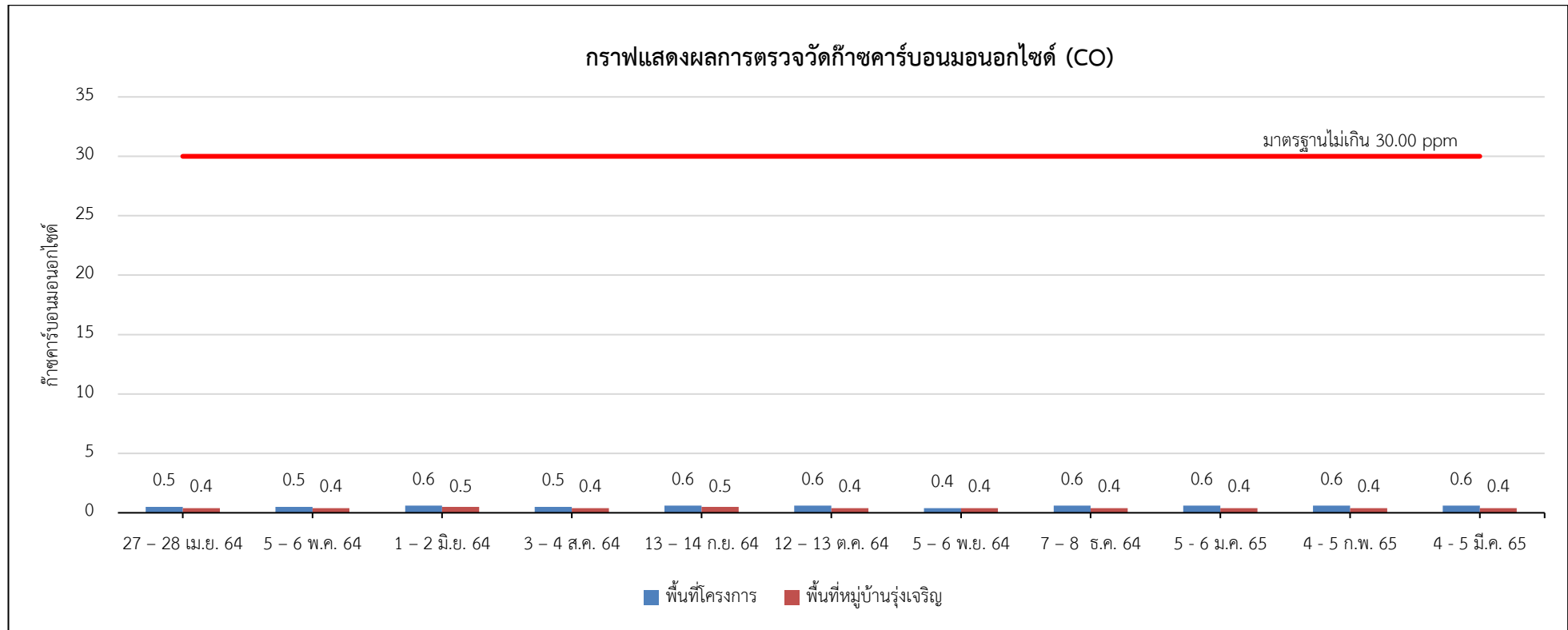
รูปที่ 4.1-1 กราฟแสดงผลการตรวจวัดฝุ่นละอองรวม (TSP)



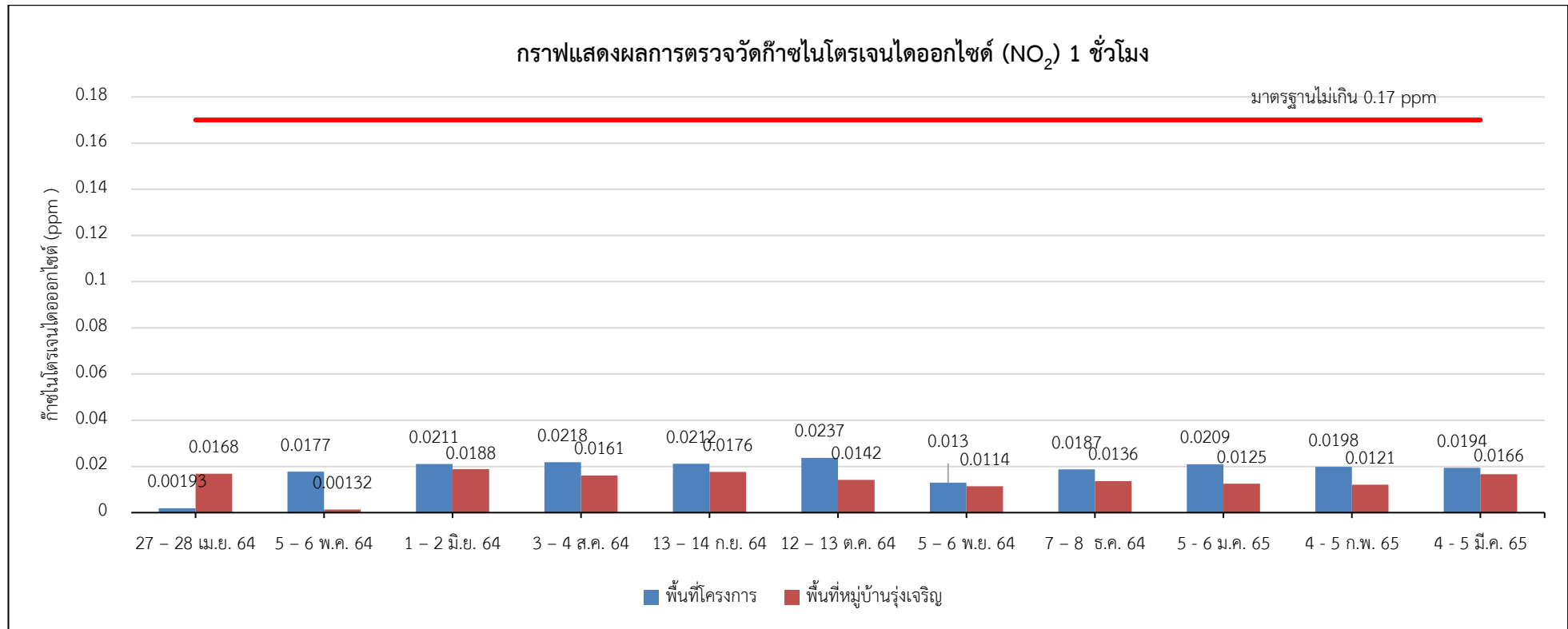
รูปที่ 4.1-2 กราฟแสดงผลการตรวจวัดฝุ่นละอองขนาดไม่เกิน 10 ไมครอน (PM-10)



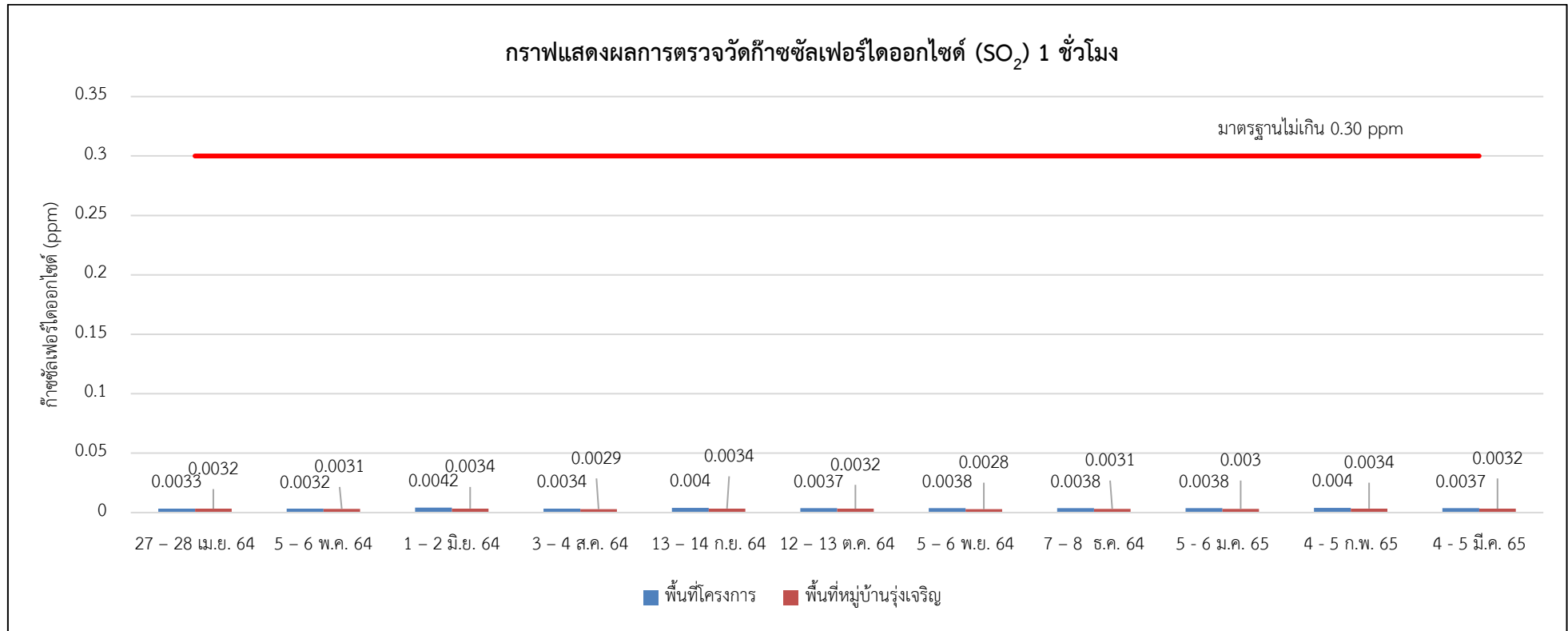
รูปที่ 4.1-3 กราฟแสดงผลการตรวจวัดก๊าซไฮโดรคาร์บอน (THC)



รูปที่ 4.1-4 กราฟแสดงผลการตรวจวัดก๊าซคาร์บอนมอนอกไซด์ (CO)



รูปที่ 4.1-5 กราฟแสดงผลการตรวจวัดก๊าซไนโตรเจนไดออกไซด์ (NO₂) 1 ชั่วโมง



รูปที่ 4.1-6 กราฟแสดงผลการตรวจวัดก๊าซซัลเฟอร์ไดออกไซด์ (SO₂) 1 ชั่วโมง

4.2 การเปรียบเทียบผลการตรวจวัดระดับเสียงโดยทั่วไป

จากการตรวจวัดระดับเสียงเฉลี่ย 24 ชั่วโมง ($L_{eq} 24 \text{ hr}$) โดยทั่วไป และระดับเสียงสูงสุด (L_{max}) จำนวน 2 สถานี ได้แก่ บริเวณพื้นที่โครงการ และพื้นที่อ่อนไหว (หมู่บ้านรุ่งเจริญ) ผลการตรวจวัด พบว่าระดับเสียงเฉลี่ย 24 ชั่วโมง ($L_{eq} 24 \text{ hr}$) และระดับเสียงสูงสุด (L_{max}) มีค่าอยู่ในเกณฑ์มาตรฐานตามประกาศคณะกรรมการสิ่งแวดล้อมแห่งชาติ ฉบับที่ 15 (พ.ศ. 2540) เรื่อง กำหนดมาตรฐานระดับเสียงโดยทั่วไป และระดับเสียงรบกวน มีค่าอยู่ในเกณฑ์มาตรฐานตามประกาศคณะกรรมการสิ่งแวดล้อมแห่งชาติ ฉบับที่ 29 พ.ศ. 2550 เรื่อง ค่าระดับเสียงรบกวนที่กำหนดไว้ จะเห็นว่าค่าระดับเสียงรบกวน มีค่าอยู่ในเกณฑ์มาตรฐานกำหนดทั้งหมด รายละเอียดแสดงดังตารางที่ 4.2-1 – 4.2-2 และกราฟเปรียบเทียบแสดงดังรูปที่ 4.2-1 ถึง 4.2-3

ตารางที่ 4.2-1 เปรียบเทียบผลการตรวจวัดระดับเสียงโดยทั่วไป ระหว่างเดือนเมษายน 2564 – มีนาคม 2565 บริเวณพื้นที่โครงการ

อันดับ	ตำแหน่งตรวจวัด	วันที่ตรวจวัด	ผลการตรวจวัด		
			L _{eq} (24 hr)	L _{max}	ค่าระดับการรบกวน
1.	บริเวณพื้นที่โครงการ	23 – 24 เม.ย. 64	54.1	78.2	6.0
		24 – 25 เม.ย. 64	58.2	96.1	8.9
		25 – 26 เม.ย. 64	57.8	96.1	5.6
		25 – 27 เม.ย 64	53.3	84.1	9.5
		27 – 28 เม.ย. 64	55.3	86.5	7.4
		28 – 29 เม.ย. 64	55.9	88.7	5.7
		29 - 30 เม.ย. 64	57.9	77.4	6.8
		30 เม.ย – 1 พ.ค. 64	63.2	101.6	7.1
		1 – 2 พ.ค. 64	49.8	73.8	5.8
		2 – 3 พ.ค. 64	54.9	79.2	4.6
		3 – 4 พ.ค. 64	56.4	81.1	4.5
		4 – 5 พ.ค. 64	52.5	74.8	3.6
		5 – 6 พ.ค. 64	58.8	97.6	6.6
		6 – 7 พ.ค. 64	64.0	104.1	5.6
		7 – 8 พ.ค. 64	56.2	76.1	4.1
		8 – 9 พ.ค. 64	54.8	80.2	8.0
		9 – 10 พ.ค. 64	52.7	87.2	3.3
		10 – 11 พ.ค. 64	54.9	84.9	4.0
		11 – 12 พ.ค. 64	57.2	87.4	5.0
ค่ามาตรฐาน			≤70 ^{/1}	≤115 ^{/1}	≤10 ^{/2}

หมายเหตุ : ^{/1} = ประกาศคณะกรรมการสิ่งแวดล้อมแห่งชาติ ฉบับที่ 15 พ.ศ. 2540 เรื่อง มาตรฐานระดับเสียงโดยทั่วไป

^{/2} = ประกาศคณะกรรมการสิ่งแวดล้อมแห่งชาติ ฉบับที่ 29 พ.ศ. 2540 เรื่อง ค่าระดับเสียงรบกวน

* = ไม่มีค่าระดับเสียงรบกวน

ตารางที่ 4.2-1 เปรียบเทียบผลการตรวจวัดระดับเสียงโดยทั่วไป ระหว่างเดือนเมษายน 2564 – มีนาคม 2565 บริเวณพื้นที่โครงการ (ต่อ)

อันดับ	ตำแหน่งตรวจวัด	วันที่ตรวจวัด	ผลการตรวจวัด		
			L _{eq} (24 hr)	L _{max}	ค่าระดับการรบกวน
1.	บริเวณพื้นที่โครงการ	12 - 13 พ.ค. 64	55.4	76.3	3.7
		13 – 14 พ.ค. 64	53.9	83.9	2.8
		14 – 15 พ.ค. 64	54.1	72.8	5.1
		15 – 16 พ.ค. 64	57.8	100.1	8.4
		16 – 17 พ.ค. 64	51.5	77.7	5.1
		17 – 18 พ.ค. 64	58.2	96.1	5.2
		18 – 19 พ.ค. 64	60.1	88.2	4.9
		19 – 20 พ.ค. 64	65.7	95.0	4.6
		20 – 21 พ.ค. 64	57.0	83.8	5.2
		21 – 22 พ.ค. 64	58.4	86.7	8.5
		22 - 23 พ.ค. 64	56.6	81.8	8.3
		23 - 24 พ.ค. 64	55.1	87.8	4.2
		24 – 25 พ.ค. 64	58.3	92.0	6.4
		25 – 26 พ.ค. 64	55.3	83.2	5.6
		26 – 27 พ.ค. 64	52.9	77.7	5.1
		27 – 28 พ.ค. 64	56.0	88.2	6.8
		28 – 29 พ.ค. 64	63.8	101.8	7.9
		29 – 30 พ.ค. 64	60.9	109.7	7.9
		30 – 31 พ.ค. 64	55.3	81.8	3.0
ค่ามาตรฐาน			≤70 ¹	≤115 ¹	≤10 ²

หมายเหตุ : ^{/1} = ประกาศคณะกรรมการสิ่งแวดล้อมแห่งชาติ ฉบับที่ 15 พ.ศ. 2540 เรื่อง มาตรฐานระดับเสียงโดยทั่วไป

^{/2} = ประกาศคณะกรรมการสิ่งแวดล้อมแห่งชาติ ฉบับที่ 29 พ.ศ. 2540 เรื่อง ค่าระดับเสียงรบกวน

* = ไม่มีค่าระดับเสียงรบกวน

ตารางที่ 4.2-1 เปรียบเทียบผลการตรวจวัดระดับเสียงโดยทั่วไป ระหว่างเดือนเมษายน 2564 – มีนาคม 2565 บริเวณพื้นที่โครงการ (ต่อ)

อันดับ	ตำแหน่งตรวจวัด	วันที่ตรวจวัด	ผลการตรวจวัด		
			L _{eq} (24 hr)	L _{max}	ค่าระดับการรบกวน
1.	บริเวณพื้นที่โครงการ	31 พ.ค. -1 มิ.ย	58.8	85.5	8.8
		1 – 2 มิ.ย. 64	59.8	51.9	7.1
		2 – 3 มิ.ย. 64	58.9	52.0	4.6
		3 - 4 มิ.ย. 64	57.4	49.6	3.4
		4 – 5 มิ.ย. 64	61.9	53.8	5.3
		5 – 6 มิ.ย. 64	57.3	51.3	3.6
		6 – 7 มิ.ย. 64	56.2	49.7	3.5
		7 – 8 มิ.ย. 64	61.8	52.2	7.5
		8 – 9 มิ.ย. 64	63.6	54.7	8.5
		9 – 10 มิ.ย. 64	62.3	52.0	6.2
		10 - 11 มิ.ย. 64	59.0	53.4	5.5
		11 – 12 มิ.ย. 64	61.5	50.4	7.5
		12 – 13 มิ.ย. 64	58.3	49.6	4.9
		13 – 14 มิ.ย. 64	56.3	50.8	4.3
		14 – 15 มิ.ย. 64	57.6	51.2	8.9
		15 – 16 มิ.ย. 64	58.0	51.0	9.5
		16 – 17 มิ.ย. 64	59.8	51.0	8.9
		17 – 18 มิ.ย. 64	62.3	52.9	8.9
ค่ามาตรฐาน			≤70 ^{/1}	≤115 ^{/1}	≤10 ^{/2}

หมายเหตุ : ^{/1} = ประกาศคณะกรรมการสิ่งแวดล้อมแห่งชาติ ฉบับที่ 15 พ.ศ. 2540 เรื่อง มาตรฐานระดับเสียงโดยทั่วไป

^{/2} = ประกาศคณะกรรมการสิ่งแวดล้อมแห่งชาติ ฉบับที่ 29 พ.ศ. 2540 เรื่อง ค่าระดับเสียงรบกวน

* = ไม่มีค่าระดับเสียงรบกวน

ตารางที่ 4.2-1 เปรียบเทียบผลการตรวจวัดระดับเสียงโดยทั่วไป ระหว่างเดือนเมษายน 2564 – มีนาคม 2565 บริเวณพื้นที่โครงการ (ต่อ)

อันดับ	ตำแหน่งตรวจวัด	วันที่ตรวจวัด	ผลการตรวจวัด		
			L _{eq} (24 hr)	L _{max}	ค่าระดับการรบกวน
1.	บริเวณพื้นที่โครงการ	18 - 19 มิ.ย. 64	64.2	51.7	9.4
		20 – 21 มิ.ย. 64	62.2	51.9	5.6
		21 – 22 มิ.ย. 64	61.1	54.6	9.3
		22 – 23 มิ.ย. 64	63.3	54.1	7.8
		23 – 24 มิ.ย. 64	62.3	55.9	7.2
		24 – 25 มิ.ย. 64	68.5	56.4	7.4
		25 – 26 มิ.ย. 64	69.9	55.9	7.6
		26 – 27 มิ.ย. 64	64.6	54.0	5.8
		27 – 2 8 มิ.ย. 64	55.4	47.4	4.1
		*ก.ค. 64	-	-	-
		2 – 3 ส.ค. 64	62.9	99.3	7.4
		3 – 4 ส.ค. 64	63.5	88.9	6.5
		4 – 5 ส.ค. 64	60.2	111.1	7.3
		5 – 6 ส.ค. 64	60.3	84.7	6.2
		6 – 7 ส.ค. 64	56.9	81.8	7.9
		7 – 8 ส.ค. 64	57.2	89.1	7.9
		8 – 9 ส.ค. 64	48.2	74.4	5.5
		9 – 10 ส.ค. 64	66.9	105.0	7.5
ค่ามาตรฐาน			≤70 ^{/1}	≤115 ^{/1}	≤10 ^{/2}

หมายเหตุ : *เดือนกรกฎาคม 2564 โครงการได้หยุดการก่อสร้างเนื่องจากปฏิบัติตามประกาศกรุงเทพมหานคร เรื่องสั่งปิดสถานที่เป็นการชั่วคราว

^{/1} = ประกาศคณะกรรมการสิ่งแวดล้อมแห่งชาติ ฉบับที่ 15 พ.ศ. 2540 เรื่อง มาตรฐานระดับเสียงโดยทั่วไป

^{/2} = ประกาศคณะกรรมการสิ่งแวดล้อมแห่งชาติ ฉบับที่ 29 พ.ศ. 2540 เรื่อง ค่าระดับเสียงรบกวน

* = ไม่มีค่าระดับเสียงรบกวน

ตารางที่ 4.2-1 เปรียบเทียบผลการตรวจวัดระดับเสียงโดยทั่วไป ระหว่างเดือนเมษายน 2564 – มีนาคม 2565 บริเวณพื้นที่โครงการ (ต่อ)

อันดับ	ตำแหน่งตรวจวัด	วันที่ตรวจวัด	ผลการตรวจวัด		
			L _{eq} (24 hr)	L _{max}	ค่าระดับการรบกวน
1.	บริเวณพื้นที่โครงการ	10 – 11 ส.ค. 64	59.2	93.5	7.3
		11 – 12 ส.ค. 64	59.9	87.2	6.7
		12 – 13 ส.ค. 64	54.9	90.3	4.8
		13 – 14 ส.ค. 64	69.9	98.7	8.9
		14 – 15 ส.ค. 64	68.7	101.6	8.6
		15 – 16 ส.ค. 64	57.8	91.8	4.3
		16 – 17 ส.ค. 64	69.9	94.7	7.3
		17 – 18 ส.ค. 64	68.7	95.9	7.3
		18 – 19 ส.ค. 64	69.1	99.4	7.0
		19 – 20 ส.ค. 64	68.4	96.6	6.0
		20 - 21 ส.ค. 64	69.1	96.9	6.9
		23 – 24 ส.ค. 64	67.2	96.3	8.8
		24 – 25 ส.ค. 64	68.6	96.7	8.6
		25 – 26 ส.ค. 64	66.1	93.3	7.3
		26 – 27 ส.ค. 64	66.5	92.9	7.0
		27 – 28 ส.ค. 64	59.7	89.7	6.8
		30 – 31 ส.ค. 64	66.6	91.1	8.4
		31 ส.ค. – 1 ก.ย. 64	68.9	88.3	8.5
ค่ามาตรฐาน			≤70 ¹	≤115 ¹	≤10 ²

หมายเหตุ : ^{/1} = ประกาศคณะกรรมการสิ่งแวดล้อมแห่งชาติ ฉบับที่ 15 พ.ศ. 2540 เรื่อง มาตรฐานระดับเสียงโดยทั่วไป

^{/2} = ประกาศคณะกรรมการสิ่งแวดล้อมแห่งชาติ ฉบับที่ 29 พ.ศ. 2540 เรื่อง ค่าระดับเสียงรบกวน

* = ไม่มีค่าระดับเสียงรบกวน

ตารางที่ 4.2-1 เปรียบเทียบผลการตรวจวัดระดับเสียงโดยทั่วไป ระหว่างเดือนเมษายน 2564 – มีนาคม 2565 บริเวณพื้นที่โครงการ (ต่อ)

อันดับ	ตำแหน่งตรวจวัด	วันที่ตรวจวัด	ผลการตรวจวัด		
			L _{eq} (24 hr)	L _{max}	ค่าระดับการรบกวน
1.	บริเวณพื้นที่โครงการ	1 – 2 ก.ย. 64	67.5	91.9	7.9
		2 – 3 ก.ย. 64	68.9	89.3	8.2
		3 – 4 ก.ย. 64	66.4	101.3	7.2
		4 – 5 ก.ย. 64	67.7	87.6	5.8
		5 – 6 ก.ย. 64	67.1	95.3	4.0
		6 – 7 ก.ย. 64	67.2	91.5	6.2
		7 – 8 ก.ย. 64	69.9	95.9	9.5
		8 – 9 ก.ย. 64	69.9	102.1	9.0
		9 – 10 ก.ย. 64	69.9	101.2	9.3
		10 – 11 ก.ย. 64	66.8	96.9	6.5
		11 – 12 ก.ย. 64	64.4	97.6	5.1
		12 – 13 ก.ย. 64	62.5	95.8	4.0
		13 – 14 ก.ย. 64	69.9	93.9	8.2
		14 – 15 ก.ย. 64	69.4	94.1	7.2
		15 – 16 ก.ย. 64	69.9	97.9	7.3
		16 – 17 ก.ย. 64	69.0	85.5	7.4
		17 – 18 ก.ย. 64	69.2	89.6	6.5
		18 – 19 ก.ย. 64	68.0	95.3	6.4
ค่ามาตรฐาน			≤70 ¹	≤115 ¹	≤10 ²

หมายเหตุ : ^{/1} = ประกาศคณะกรรมการสิ่งแวดล้อมแห่งชาติ ฉบับที่ 15 พ.ศ. 2540 เรื่อง มาตรฐานระดับเสียงโดยทั่วไป

^{/2} = ประกาศคณะกรรมการสิ่งแวดล้อมแห่งชาติ ฉบับที่ 29 พ.ศ. 2540 เรื่อง ค่าระดับเสียงรบกวน

* = ไม่มีค่าระดับเสียงรบกวน

ตารางที่ 4.2-1 เปรียบเทียบผลการตรวจวัดระดับเสียงโดยทั่วไป ระหว่างเดือนเมษายน 2564 – มีนาคม 2565 บริเวณพื้นที่โครงการ (ต่อ)

อันดับ	ตำแหน่งตรวจวัด	วันที่ตรวจวัด	ผลการตรวจวัด		
			L _{eq} (24 hr)	L _{max}	ค่าระดับการรบกวน
1.	บริเวณพื้นที่โครงการ	19 – 20 ก.ย. 64	66.9	83.0	4.8
		20 -21 ก.ย. 64	69.9	91.2	8.1
		21 -22 ก.ย. 64	69.9	92.6	8.7
		22 – 23 ก.ย. 64	69.9	96.6	8.5
		23 – 24 ก.ย. 64	69.8	83.4	6.9
		24 – 25 ก.ย. 64	67.9	95.2	5.6
		25 – 26 ก.ย. 64	66.2	97.3	5.5
		26 – 27 ก.ย. 64	62.9	92.2	4.3
		27 – 28 ก.ย. 64	67.2	95.2	7.8
		28 – 29 ก.ย. 64	67.1	83.3	6.5
		29 – 30 ก.ย. 64	67.0	83.2	6.0
		12 – 13 ต.ค. 64	64.8	97.3	6.5
		5 – 6 พ.ย. 64	65.9	87.3	6.6
		7- 8 ธ.ค. 64	63.0	87.3	7.6
		5 - 6 ม.ค. 65	62.2	83.2	6.5
		4 – 5 ก.พ. 65	61.4	83.2	5.8
		4 – 5 มี.ค. 65	62.0	84.6	8.4
ค่ามาตรฐาน			≤70 ^{/1}	≤115 ^{/1}	≤10 ^{/2}

หมายเหตุ : ^{/1} = ประกาศคณะกรรมการสิ่งแวดล้อมแห่งชาติ ฉบับที่ 15 พ.ศ. 2540 เรื่อง มาตรฐานระดับเสียงโดยทั่วไป

^{/2} = ประกาศคณะกรรมการสิ่งแวดล้อมแห่งชาติ ฉบับที่ 29 พ.ศ. 2540 เรื่อง ค่าระดับเสียงรบกวน

* = ไม่มีค่าระดับเสียงรบกวน

ตารางที่ 4.2-2 เปรียบเทียบผลการตรวจวัดระดับเสียงโดยทั่วไป ระหว่างเดือนเมษายน 2564 – มีนาคม 2565 บริเวณพื้นที่อ่อนไหว

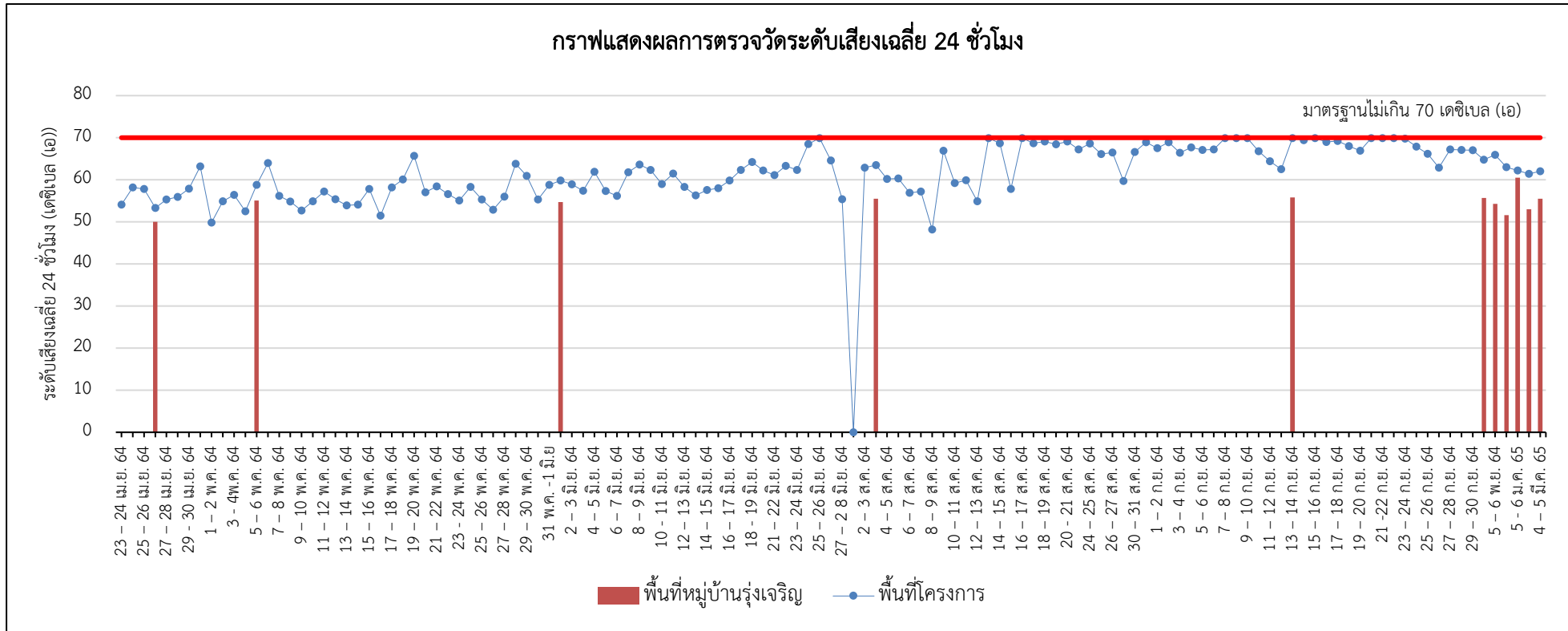
อันดับ	ตำแหน่งตรวจวัด	วันที่ตรวจวัด	ผลการตรวจวัด		
			L _{eq} (24 hr)	L _{max}	ค่าระดับการรบกวน
2.	บริเวณพื้นที่อ่อนไหว (หมู่บ้านรุ่งเจริญ)	27 – 28 เม.ย 64	50.0	87.2	7.4
		5 – 6 พ.ค. 64	55.1	90.6	6.6
		1 – 2 มิ.ย. 64	54.7	79.9	5.5
		*ก.ค.	-	-	-
		3 – 4 ส.ค. 64	55.5	79.7	4.6
		13 – 14 ก.ย. 64	55.8	82.5	4.3
		12 – 13 ต.ค. 64	55.7	78.7	4.4
		5 – 6 พ.ย. 64	54.3	82.3	4.1
		7- 8 ธ.ค. 64	51.6	78.5	6.5
		5 - 6 ม.ค. 65	60.5	98.0	4.3
		4 – 5 ก.พ. 65	53.0	75.9	4.6
		4 – 5 มี.ค. 65	55.5	81.8	8.4
ค่ามาตรฐาน			≤70 ¹	≤115 ¹	≤10 ²

หมายเหตุ : ^{/1} = ประกาศคณะกรรมการสิ่งแวดล้อมแห่งชาติ ฉบับที่ 15 พ.ศ. 2540 เรื่อง มาตรฐานระดับเสียงโดยทั่วไป

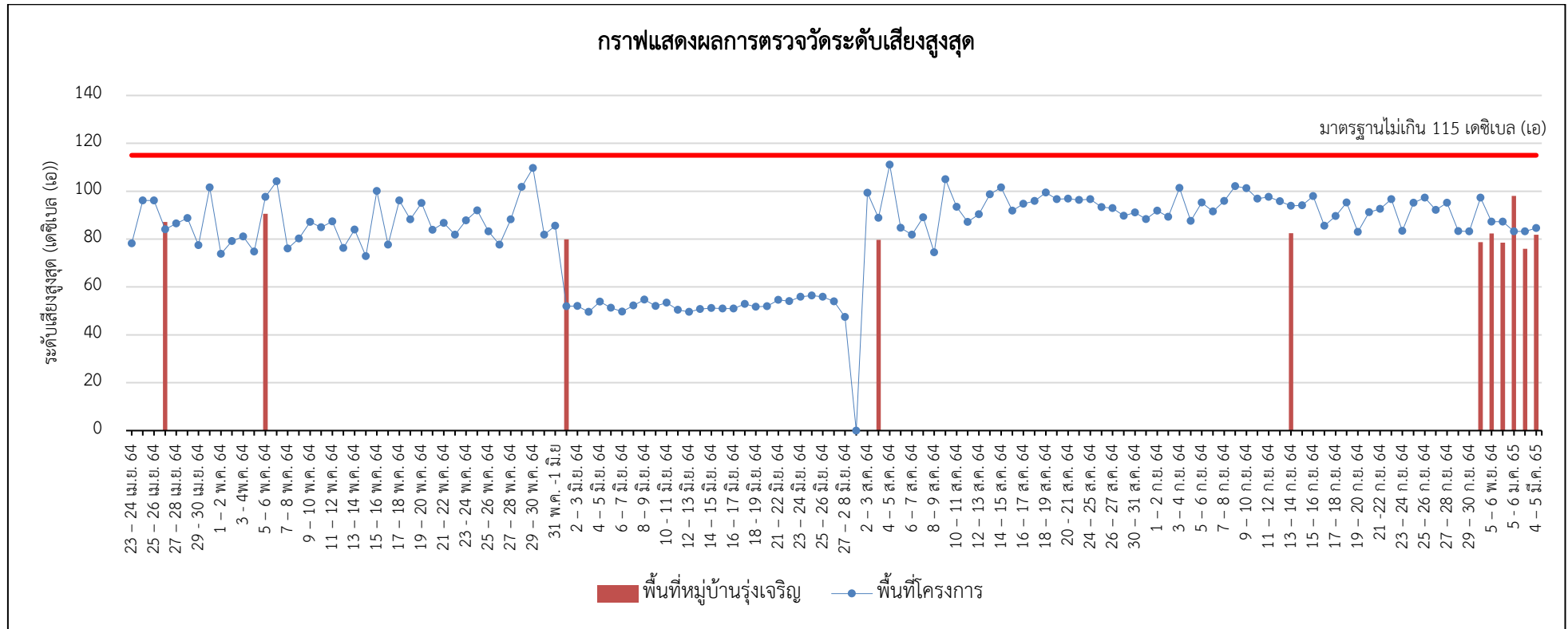
^{/2} = ประกาศคณะกรรมการสิ่งแวดล้อมแห่งชาติ ฉบับที่ 29 พ.ศ. 2540 เรื่อง ค่าระดับเสียงรบกวน

- = ไม่มีค่าระดับเสียงรบกวน

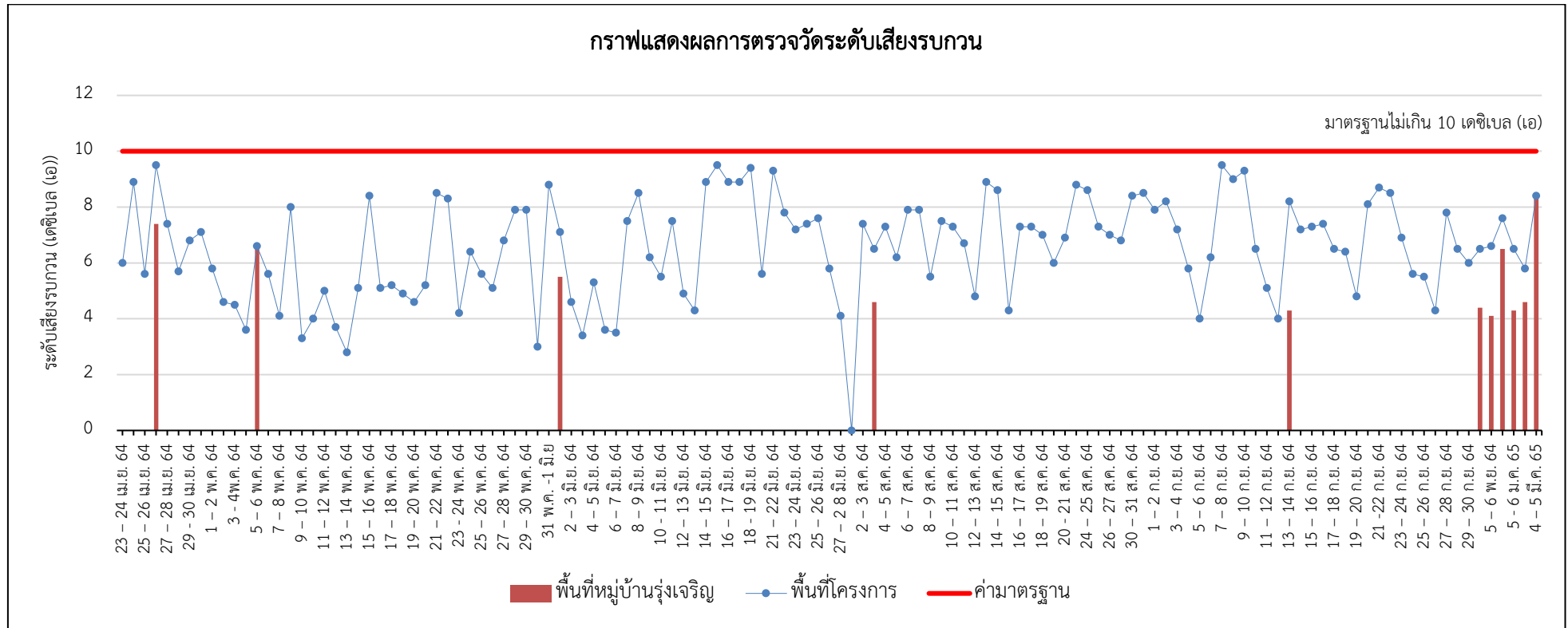
กราฟแสดงผลการตรวจวัดระดับเสียงโดยทั่วไปและเสียงรบกวน



รูปที่ 4.2-1 กราฟแสดงผลการตรวจวัดระดับเสียงเฉลี่ย 24 ชั่วโมง (L_{eq} 24 hr.)



รูปที่ 4.2-2 กราฟแสดงผลการตรวจวัดระดับเสียงสูงสุด (L_{max})



รูปที่ 4.2-3 กราฟแสดงผลการตรวจวัดระดับเสียงรบกวน

4.3 การเปรียบเทียบผลการตรวจวัดค่าความสั่นสะเทือน

จากผลการตรวจวัดค่าความสั่นสะเทือนของ โครงการ Ivory รัชดา 32 (ไอเวอร์ รัชดา 32) (ระยะก่อสร้าง) ของบริษัท เอสเตท คิว จำกัด บริเวณพื้นที่โครงการ พบว่า ค่าความเร็วของความสั่นสะเทือนในแนวแกนนอน (แกน X หรือ แกน Y) และแนวแกนตั้ง (แกน Z) ที่มีค่าสูงสุดในแต่ละจุดตรวจวัดมีค่าอยู่ในเกณฑ์มาตรฐานความสั่นสะเทือนเพื่อป้องกันผลกระทบต่ออาคารตามประกาศคณะกรรมการสิ่งแวดล้อมแห่งชาติ ฉบับที่ 37 พ.ศ. 2553 เรื่อง กำหนดมาตรฐานความสั่นสะเทือนเพื่อป้องกันผลกระทบต่ออาคาร กรณีเป็นอาคารประเภทที่ 2 คือ อาคารชุดตามกฎหมายว่าด้วยอาคารชุด โดยจุดตรวจวัดอยู่ที่ฐานราก ดังนั้นจึงสรุปได้ว่าความสั่นสะเทือนที่ตรวจวัดได้ไม่ส่งผลกระทบต่อใด ๆ ต่อโครงสร้างและส่วนประกอบของโครงสร้างและบริเวณพื้นที่ใกล้เคียง รายละเอียดแสดงดังตารางที่ 4.3-1

ตารางที่ 4.3-1 การเปรียบเทียบผลการตรวจวัดค่าความสั่นสะเทือน ระหว่างเดือนเมษายน 2564 – มีนาคม 2565

อันดับ	ตำแหน่งที่ตรวจวัด	วันที่ตรวจวัด	ผลการตรวจวัด บริเวณภายในพื้นที่โครงการ								
			แนวแกนนอน						แนวแกนตั้ง		
			แกน X			แกน Y			แกน Z		
			ความเร็ว อนุภาคสูงสุด (มม./วินาที)	ความถี่ (เฮิรตซ์)	มาตรฐาน ¹ อาคาร ประเภท 2 (มม./วินาที)	ความเร็ว อนุภาคสูงสุด (มม./วินาที)	ความถี่ (เฮิรตซ์)	มาตรฐาน ¹ อาคาร ประเภท 2 (มม./วินาที)	ความเร็ว อนุภาคสูงสุด (มม./วินาที)	ความถี่ (เฮิรตซ์)	มาตรฐาน ¹ อาคาร ประเภท 2 (มม./วินาที)
1.	บริเวณพื้นที่โครงการ	23 – 24 เม.ย. 64	2.120	2.343	≤5.000	1.356	4.741	≤5.000	2.719	4.197	≤5.000
		24 – 25 เม.ย. 64	0.969	2.376	≤5.000	1.237	7.014	≤5.000	2.372	4.321	≤5.000
		25 – 26 เม.ย. 64	1.324	3.821	≤5.000	1.308	5.418	≤5.000	2.861	4.395	≤5.000
		25 – 27 เม.ย. 64	0.993	2.421	≤6.000	0.607	4.551	≤6.000	1.434	5.198	≤5.000
		27 – 28 เม.ย. 64	0.969	2.376	≤5.000	1.237	7.014	≤5.000	2.372	4.321	≤5.000
		28 – 29 เม.ย. 64	0.725	2.716	≤5.000	0.701	2.498	≤5.000	0.678	3.879	≤5.000
		29 – 30 เม.ย. 64	0.449	0.449	≤5.000	0.307	2.036	≤5.000	0.623	3.495	≤5.000
		30 เม.ย – 1 พ.ค. 64	0.378	3.879	≤5.000	0.544	0.554	≤5.000	0.552	4.633	≤5.000
		1 – 2 พ.ค. 64	1.324	3.821	≤5.000	1.308	5.418	≤5.000	2.861	4.395	≤5.000
		2 – 3 พ.ค. 64	0.410	2.522	≤5.000	0.323	2.090	≤5.000	0.757	4.285	≤5.000
		3 – 4 พ.ค. 64	0.315	3.325	≤5.000	0.820	2.994	≤5.000	0.638	3.471	≤5.000
		4 – 5 พ.ค. 64	0.504	4.433	≤5.000	0.536	4.303	≤5.000	1.695	4.112	≤5.000
		5 – 6 พ.ค. 64	0.544	4.080	≤5.000	0.804	3.938	≤5.000	1.970	4.031	≤5.000
		6 – 7 พ.ค. 64	1.009	6.024	≤5.000	0.670	7.420	≤5.000	1.348	7.642	≤5.000
		7 – 8 พ.ค. 64	0.497	5.095	≤5.000	0.946	4.180	≤5.000	0.906	8.192	≤5.000
		8 – 9 พ.ค. 64	0.670	4.303	≤5.000	1.048	3.075	≤5.000	1.033	6.564	≤5.000
		9 – 10 พ.ค. 64	0.520	2.790	≤5.000	0.883	3.543	≤5.000	1.119	5.953	≤5.000

มาตรฐาน : ¹ ประกาศคณะกรรมการสิ่งแวดล้อมแห่งชาติ ฉบับที่ 37 (พ.ศ. 2553) เรื่อง กำหนดมาตรฐานความสั่นสะเทือนเพื่อป้องกันผลกระทบต่ออาคาร สำหรับอาคารประเภทที่ 2

ตารางที่ 4.3-1 การเปรียบเทียบผลการตรวจวัดค่าความสั่นสะเทือน ระหว่างเดือนเมษายน 2564 – มีนาคม 2565 (ต่อ)

อันดับ	ตำแหน่งที่ตรวจวัด	วันที่ตรวจวัด	ผลการตรวจวัด บริเวณภายในพื้นที่โครงการ								
			แนวแกนนอน						แนวแกนตั้ง		
			แกน X			แกน Y			แกน Z		
			ความเร็ว อนุภาคสูงสุด (มม./วินาที)	ความถี่ (เฮิรตซ์)	มาตรฐาน ¹ อาคาร ประเภท 2 (มม./วินาที)	ความเร็ว อนุภาคสูงสุด (มม./วินาที)	ความถี่ (เฮิรตซ์)	มาตรฐาน ¹ อาคาร ประเภท 2 (มม./วินาที)	ความเร็ว อนุภาคสูงสุด (มม./วินาที)	ความถี่ (เฮิรตซ์)	มาตรฐาน ¹ อาคาร ประเภท 2 (มม./วินาที)
1.	บริเวณพื้นที่โครงการ	10 – 11 พ.ค. 64	0.575	2.760	≤5.000	1.151	2.709	≤5.000	0.686	6.872	≤5.000
		11 – 12 พ.ค. 64	0.426	3.737	≤5.000	0.741	3.160	≤5.000	1.025	4.808	≤5.000
		12 – 13 พ.ค. 64	0.875	4.763	≤5.000	0.615	3.923	≤5.000	1.111	5.885	≤5.000
		13 – 14 พ.ค. 64	0.687	4.491	≤5.000	0.985	3.710	≤5.000	1.285	5.224	≤5.000
		14 – 15 พ.ค. 64	0.796	5.535	≤6.000	0.883	3.314	≤6.000	0.820	6.481	≤5.000
		15 – 16 พ.ค. 64	0.426	4.741	≤5.000	0.575	4.613	≤5.000	0.662	4.741	≤5.000
		16 – 17 พ.ค. 64	0.229	5.224	≤5.000	0.300	4.971	≤5.000	5.988	5.988	≤5.000
		17 – 18 พ.ค. 64	1.702	4.655	≤5.000	1.592	3.413	≤5.000	5.044	5.044	≤5.000
		18 – 19 พ.ค. 64	1.844	1.241	≤5.000	3.302	1.277	≤5.000	1.506	1.950	≤5.000
		19 – 20 พ.ค. 64	0.883	4.080	≤5.000	1.505	1.323	≤5.000	1.950	4.947	≤5.000
		20 – 21 พ.ค. 64	0.843	6.282	≤5.000	1.506	3.923	≤5.000	4.947	6.522	≤5.000
		21 – 22 พ.ค. 64	0.875	3.368	≤5.000	1.576	4.633	≤5.000	6.522	4.249	≤5.000
		22 – 23 พ.ค. 64	0.410	2.626	≤5.000	0.481	2.040	≤5.000	4.269	4.197	≤5.000
		23 – 24 พ.ค. 64	0.205	4.491	≤5.000	0.236	2.467	≤5.000	4.249	4.180	≤5.000
		24 – 25 พ.ค. 64	0.662	4.063	≤5.000	0.930	3.683	≤5.000	4.180	5.505	≤5.000
		25 – 26 พ.ค. 64	1.033	5.657	≤5.000	1.521	3.670	≤5.000	5.505	5.988	≤5.000
		26 – 27 พ.ค. 64	0.765	5.657	≤5.000	1.521	4.531	≤5.000	5.988	4.197	≤5.000

มาตรฐาน : ¹ ประกาศคณะกรรมการสิ่งแวดล้อมแห่งชาติ ฉบับที่ 37 (พ.ศ. 2553) เรื่อง กำหนดมาตรฐานความสั่นสะเทือนเพื่อป้องกันผลกระทบต่ออาคาร สำหรับอาคารประเภทที่ 2

ตารางที่ 4.3-1 การเปรียบเทียบผลการตรวจวัดค่าความสั่นสะเทือน ระหว่างเดือนเมษายน 2564 – มีนาคม 2565 (ต่อ)

อันดับ	ตำแหน่งที่ตรวจวัด	วันที่ตรวจวัด	ผลการตรวจวัด บริเวณภายในพื้นที่โครงการ								
			แนวแกนนอน						แนวแกนตั้ง		
			แกน X			แกน Y			แกน Z		
			ความเร็ว อนุภาคสูงสุด (มม./วินาที)	ความถี่ (เฮิรตซ์)	มาตรฐาน ¹ อาคาร ประเภท 2 (มม./วินาที)	ความเร็ว อนุภาคสูงสุด (มม./วินาที)	ความถี่ (เฮิรตซ์)	มาตรฐาน ¹ อาคาร ประเภท 2 (มม./วินาที)	ความเร็ว อนุภาคสูงสุด (มม./วินาที)	ความถี่ (เฮิรตซ์)	มาตรฐาน ¹ อาคาร ประเภท 2 (มม./วินาที)
1.	บริเวณพื้นที่โครงการ	27 – 28 พ.ค. 64	0.757	4.267	≤5.000	1.017	4.031	≤5.000	5.447	5.447	≤5.000
		28 – 29 พ.ค. 64	1.237	4.146	≤5.000	1.230	3.391	≤5.000	4.900	4.900	≤5.000
		29 – 30 พ.ค. 64	0.258	1.793	≤5.000	0.426	1.796	≤5.000	2.798	2.798	≤5.000
		30 – 31 พ.ค. 64	0.260	1.984	≤5.000	0.173	2.004	≤5.000	5.721	5.721	≤5.000
		31 พ.ค. – 1 มิ.ย. 64	0.504	4.339	≤5.000	0.520	4.947	≤5.000	4.231	4.321	≤5.000
		1 – 2 มิ.ย. 64	3.657	2.207	≤5.000	2.506	2.338	≤5.000	1.915	4.551	≤5.000
		2 – 3 มิ.ย. 64	0.938	5.753	≤5.000	1.103	4.285	≤5.000	1.939	4.112	≤5.000
		3 – 4 มิ.ย. 64	0.363	1.593	≤5.000	0.292	8.258	≤5.000	0.528	2.844	≤5.000
		4 – 5 มิ.ย. 64	1.198	6.095	≤5.000	0.993	4.047	≤5.000	1.978	5.988	≤5.000
		5 – 6 มิ.ย. 64	0.268	5.361	≤5.000	0.347	7.529	≤5.000	0.544	6.400	≤5.000
		6 – 7 มิ.ย. 64	0.292	9.062	≤5.000	0.205	4.531	≤5.000	0.591	5.721	≤5.000
		7 – 8 มิ.ย. 64	2.270	1.260	≤5.000	0.363	1.142	≤5.000	1.119	1.491	≤5.000
		8 – 9 มิ.ย. 64	0.512	8.463	≤5.000	0.812	8.828	≤5.000	1.096	4.491	≤5.000
		9 – 10 มิ.ย. 64	0.859	1.848	≤5.000	0.788	1.662	≤5.000	1.498	4.938	≤5.000
		10 – 11 มิ.ย. 64	0.489	4.214	≤5.000	0.567	2.821	≤5.000	0.599	7.267	≤5.000
		11 – 12 มิ.ย. 64	0.591	4.830	≤5.000	0.567	9.309	≤5.000	1.419	4.585	≤5.000
		12- 13 มิ.ย. 64	0.213	2.438	≤5.000	0.434	4.376	≤5.000	0.520	4.531	≤5.000

มาตรฐาน : ¹ ประกาศคณะกรรมการสิ่งแวดล้อมแห่งชาติ ฉบับที่ 37 (พ.ศ. 2553) เรื่อง กำหนดมาตรฐานความสั่นสะเทือนเพื่อป้องกันผลกระทบต่ออาคาร สำหรับอาคารประเภทที่ 2

ตารางที่ 4.3-1 การเปรียบเทียบผลการตรวจวัดค่าความสั่นสะเทือน ระหว่างเดือนเมษายน 2564 – มีนาคม 2565 (ต่อ)

อันดับ	ตำแหน่งที่ตรวจวัด	วันที่ตรวจวัด	ผลการตรวจวัด บริเวณภายในพื้นที่โครงการ								
			แนวแกนนอน						แนวแกนตั้ง		
			แกน X			แกน Y			แกน Z		
			ความเร็ว อนุภาคสูงสุด (มม./วินาที)	ความถี่ (เฮิรตซ์)	มาตรฐาน ¹ อาคาร ประเภท 2 (มม./วินาที)	ความเร็ว อนุภาคสูงสุด (มม./วินาที)	ความถี่ (เฮิรตซ์)	มาตรฐาน ¹ อาคาร ประเภท 2 (มม./วินาที)	ความเร็ว อนุภาคสูงสุด (มม./วินาที)	ความถี่ (เฮิรตซ์)	มาตรฐาน ¹ อาคาร ประเภท 2 (มม./วินาที)
1.	บริเวณพื้นที่โครงการ	13 – 14 มิ.ย. 64	0.126	2.917	≤5.000	0.221	3.879	≤5.000	0.591	4.303	≤5.000
		14 – 15 มิ.ย. 64	0.536	1.981	≤5.000	0.473	2.398	≤5.000	0.370	4.472	≤5.000
		15 – 16 มิ.ย. 64	0.323	2.032	≤5.000	0.520	2.528	≤5.000	0.536	4.414	≤5.000
		16 – 17 มิ.ย. 64	0.465	7.585	≤5.000	0.654	5.689	≤5.000	0.985	8.325	≤5.000
		17 – 18 มิ.ย. 64	0.512	4.923	≤5.000	0.418	3.251	≤5.000	1.174	5.172	≤5.000
		18 - 19 มิ.ย. 64	0.977	5.785	≤5.000	0.426	5.095	≤5.000	1.080	5.447	≤5.000
		19 – 20 มิ.ย. 64	0.615	5.783	≤5.000	0.418	5.224	≤5.000	1.269	5.447	≤5.000
		20 - 21 มิ.ย. 64	0.646	6.024	≤5.000	0.426	6.919	≤5.000	1.017	5.389	≤5.000
		21 - 22 มิ.ย. 64	0.615	5.573	≤5.000	0.418	5.224	≤5.000	1.269	5.447	≤5.000
		22 - 23 มิ.ย. 64	0.536	5.919	≤5.000	0.749	5.044	≤5.000	1.245	5.361	≤5.000
		23 - 24 มิ.ย. 64	0.828	4.395	≤5.000	0.631	5.095	≤5.000	1.892	4.808	≤5.000
		24 - 25 มิ.ย. 64	1.411	1.644	≤5.000	0.575	4.615	≤5.000	0.765	4.566	≤5.000
		25 -26 มิ.ย. 64	2.885	4.034	≤5.000	1.190	1.303	≤5.000	1.230	1.566	≤5.000
		26 -27 มิ.ย. 64	0.489	4.000	≤5.000	0.473	5.095	≤5.000	1.040	6.321	≤5.000
		27 -28 มิ.ย. 64	0.583	5.120	≤5.000	0.410	4.472	≤5.000	0.701	5.361	≤5.000

มาตรฐาน : ¹ ประกาศคณะกรรมการสิ่งแวดล้อมแห่งชาติ ฉบับที่ 37 (พ.ศ. 2553) เรื่อง กำหนดมาตรฐานความสั่นสะเทือนเพื่อป้องกันผลกระทบต่ออาคาร สำหรับอาคารประเภทที่ 2

ตารางที่ 4.3-1 การเปรียบเทียบผลการตรวจวัดค่าความสั่นสะเทือน ระหว่างเดือนเมษายน 2564 – มีนาคม 2565 (ต่อ)

อันดับ	ตำแหน่งที่ตรวจวัด	วันที่ตรวจวัด	ผลการตรวจวัด บริเวณภายในพื้นที่โครงการ								
			แนวแกนนอน						แนวแกนตั้ง		
			แกน X			แกน Y			แกน Z		
			ความเร็ว อนุภาคสูงสุด (มม./วินาที)	ความถี่ (เฮิรตซ์)	มาตรฐาน ¹ อาคาร ประเภท 2 (มม./วินาที)	ความเร็ว อนุภาคสูงสุด (มม./วินาที)	ความถี่ (เฮิรตซ์)	มาตรฐาน ¹ อาคาร ประเภท 2 (มม./วินาที)	ความเร็ว อนุภาคสูงสุด (มม./วินาที)	ความถี่ (เฮิรตซ์)	มาตรฐาน ¹ อาคาร ประเภท 2 (มม./วินาที)
1.	บริเวณพื้นที่โครงการ	2 – 3 ส.ค. 64	0.284	6.132	≤5.000	0.221	5.689	≤5.000	0.615	5.333	≤5.000
		3 – 4 ส.ค. 64	0.370	9.942	≤5.000	0.938	8.904	≤5.000	0.252	9.143	≤5.000
		4 – 5 ส.ค. 64	0.363	5.785	≤5.000	0.268	3.471	≤5.000	0.567	6.360	≤5.000
		5 – 6 ส.ค. 64	0.213	7.262	≤5.000	0.166	4.571	≤5.000	0.567	6.024	≤5.000
		6 – 7 ส.ค. 64	0.268	5.689	≤5.000	0.181	2.338	≤5.000	0.591	6.781	≤5.000
		7 – 8 ส.ค. 64	0.394	6.718	≤5.000	0.221	3.425	≤5.000	0.504	6.321	≤5.000
		8 – 9 ส.ค. 64	0.244	5.657	≤5.000	0.150	2.226	≤5.000	0.528	6.481	≤5.000
		9 – 10 ส.ค. 64	0.552	9.570	≤5.000	0.418	2.450	≤5.000	0.962	7.161	≤5.000
		10 – 11 ส.ค. 64	0.686	9.143	≤5.000	0.355	8.393	≤5.000	0.615	7.529	≤5.000
		11 – 12 ส.ค. 64	0.386	8.605	≤5.000	0.662	7.420	≤5.000	0.457	7.161	≤5.000
		12 – 13 ส.ค. 64	0.236	6.132	≤5.000	0.205	2.016	≤5.000	0.504	5.172	≤5.000
		13 – 14 ส.ค. 64	0.883	5.953	≤5.000	1.245	7.262	≤5.000	0.709	5.418	≤5.000
		14 – 15 ส.ค. 64	0.623	2.052	≤5.000	1.017	2.951	≤5.000	0.646	2.467	≤5.000
		15 – 16 ส.ค. 64	0.355	4.129	≤5.000	0.323	4.452	≤5.000	0.575	3.954	≤5.000
		16 – 17 ส.ค. 64	0.520	7.314	≤5.000	1.127	6.872	≤5.000	1.096	5.657	≤5.000
		17 – 18 ส.ค. 64	0.694	6.440	≤5.000	1.190	5.851	≤5.000	1.742	8.605	≤5.000
		18 – 19 ส.ค. 64	0.906	6.966	≤5.000	0.654	4.414	≤5.000	1.466	4.808	≤5.000

มาตรฐาน : ¹ ประกาศคณะกรรมการสิ่งแวดล้อมแห่งชาติ ฉบับที่ 37 (พ.ศ. 2553) เรื่อง กำหนดมาตรฐานความสั่นสะเทือนเพื่อป้องกันผลกระทบต่ออาคาร สำหรับอาคารประเภทที่ 2

ตารางที่ 4.3-1 การเปรียบเทียบผลการตรวจวัดค่าความสั่นสะเทือน ระหว่างเดือนเมษายน 2564 – มีนาคม 2565 (ต่อ)

อันดับ	ตำแหน่งที่ตรวจวัด	วันที่ตรวจวัด	ผลการตรวจวัด บริเวณภายในพื้นที่โครงการ								
			แนวแกนนอน						แนวแกนตั้ง		
			แกน X			แกน Y			แกน Z		
			ความเร็ว อนุภาคสูงสุด (มม./วินาที)	ความถี่ (เฮิรตซ์)	มาตรฐาน ¹ อาคาร ประเภท 2 (มม./วินาที)	ความเร็ว อนุภาคสูงสุด (มม./วินาที)	ความถี่ (เฮิรตซ์)	มาตรฐาน ¹ อาคาร ประเภท 2 (มม./วินาที)	ความเร็ว อนุภาคสูงสุด (มม./วินาที)	ความถี่ (เฮิรตซ์)	มาตรฐาน ¹ อาคาร ประเภท 2 (มม./วินาที)
1.	บริเวณพื้นที่โครงการ	19 – 20 ส.ค. 64	1.135	7.758	≤5.000	1.064	6.059	≤5.000	0.946	5.172	≤5.000
		20 - 21 ส.ค. 64	0.875	6.360	≤5.000	0.899	4.096	≤5.000	1.742	5.657	≤5.000
		21 - 22 ส.ค. 64	0.504	5.418	≤5.000	0.347	2.653	≤5.000	0.583	6.872	≤5.000
		23 – 24 ส.ค. 64	0.347	7.642	≤5.000	0.410	8.063	≤5.000	0.213	4.357	≤5.000
		24 – 25 ส.ค. 64	1.434	7.642	≤5.000	0.859	8.605	≤5.000	1.198	6.919	≤5.000
		25 – 26 ส.ค. 64	1.269	9.143	≤5.000	0.725	9.570	≤5.000	0.788	9.143	≤5.000
		26 – 27 ส.ค. 64	1.096	8.605	≤5.000	0.504	5.251	≤5.000	1.356	5.851	≤5.000
		27 – 28 ส.ค. 64	0.528	7.699	≤5.000	0.355	4.900	≤5.000	0.993	4.016	≤5.000
		28 – 29 ส.ค. 64	0.307	7.642	≤5.000	0.221	3.066	≤5.000	0.497	6.400	≤5.000
		30 – 31 ส.ค. 64	0.473	9.846	≤5.000	0.583	8.828	≤5.000	0.670	7.699	≤5.000
		31 ส.ค. – 1 ก.ย. 64	0.615	7.262	≤5.000	0.583	4.231	≤5.000	1.064	4.697	≤5.000
		1 – 2 ก.ย. 64	0.536	3.459	≤5.000	0.520	3.568	≤5.000	1.498	4.571	≤5.000
		2 – 3 ก.ย. 64	0.460	7.314	≤5.000	0.429	7.211	≤5.000	0.698	4.000	≤5.000
		3 – 4 ก.ย. 64	0.619	6.649	≤5.000	0.540	8.258	≤5.000	1.048	5.224	≤5.000
		4 – 5 ก.ย. 64	0.571	5.818	≤5.000	0.444	6.544	≤5.000	0.937	5.753	≤5.000
		5 – 6 ก.ย. 64	0.276	5.626	≤5.000	0.189	4.808	≤5.000	0.497	4.853	≤5.000
		6 – 7 ก.ย. 64	0.615	8.325	≤5.000	0.828	2.179	≤5.000	0.835	4.112	≤5.000

มาตรฐาน : ¹ ประกาศคณะกรรมการสิ่งแวดล้อมแห่งชาติ ฉบับที่ 37 (พ.ศ. 2553) เรื่อง กำหนดมาตรฐานความสั่นสะเทือนเพื่อป้องกันผลกระทบต่ออาคาร สำหรับอาคารประเภทที่ 2

ตารางที่ 4.3-1 การเปรียบเทียบผลการตรวจวัดค่าความสั่นสะเทือน ระหว่างเดือนเมษายน 2564 – มีนาคม 2565 (ต่อ)

อันดับ	ตำแหน่งที่ตรวจวัด	วันที่ตรวจวัด	ผลการตรวจวัด บริเวณภายในพื้นที่โครงการ								
			แนวแกนนอน						แนวแกนตั้ง		
			แกน X			แกน Y			แกน Z		
			ความเร็ว อนุภาคสูงสุด (มม./วินาที)	ความถี่ (เฮิรตซ์)	มาตรฐาน ¹ อาคาร ประเภท 2 (มม./วินาที)	ความเร็ว อนุภาคสูงสุด (มม./วินาที)	ความถี่ (เฮิรตซ์)	มาตรฐาน ¹ อาคาร ประเภท 2 (มม./วินาที)	ความเร็ว อนุภาคสูงสุด (มม./วินาที)	ความถี่ (เฮิรตซ์)	มาตรฐาน ¹ อาคาร ประเภท 2 (มม./วินาที)
1.	บริเวณพื้นที่โครงการ	7 – 8 ก.ย. 64	1.033	6.606	≤5.000	0.780	6.919	≤5.000	1.955	4.875	≤5.000
		8 – 9 ก.ย. 64	1.277	6.827	≤5.000	1.316	7.817	≤5.000	2.388	5.069	≤5.000
		9 – 10 ก.ย. 64	1.182	9.660	≤5.000	1.963	8.127	≤5.000	1.947	5.818	≤5.000
		10 – 11 ก.ย. 64	0.528	8.000	≤5.000	0.903	6.169	≤5.000	0.567	7.367	≤5.000
		11 – 12 ก.ย. 64	0.497	6.781	≤5.000	0.205	4.197	≤5.000	0.591	5.418	≤5.000
		12 – 13 ก.ย. 64	0.236	7.367	≤5.000	0.197	5.251	≤5.000	0.497	6.321	≤5.000
		13 – 14 ก.ย. 64	0.857	6.244	≤5.000	0.413	7.529	≤5.000	1.222	4.785	≤5.000
		14 – 15 ก.ย. 64	0.709	2.427	≤5.000	0.410	1.900	≤5.000	1.033	5.120	≤5.000
		15 – 16 ก.ย. 64	0.638	7.529	≤5.000	0.457	4.592	≤5.000	1.710	4.080	≤5.000
		16 – 17 ก.ย. 64	0.757	4.785	≤5.000	0.426	4.180	≤5.000	1.364	5.626	≤5.000
		17 – 18 ก.ย. 64	0.528	4.452	≤5.000	0.851	5.505	≤5.000	1.379	5.596	≤5.000
		18 – 19 ก.ย. 64	0.300	6.059	≤5.000	0.434	6.919	≤5.000	0.694	6.360	≤5.000
		19 – 20 ก.ย. 64	0.205	2.738	≤5.000	0.300	3.737	≤5.000	0.583	4.080	≤5.000
		20 -21 ก.ย. 64	0.835	9.570	≤5.000	2.026	7.699	≤5.000	1.466	5.120	≤5.000
		21 -22 ก.ย. 64	0.812	8.982	≤5.000	1.821	6.321	≤5.000	1.458	4.452	≤5.000
		22 – 23 ก.ย. 64	0.536	6.966	≤5.000	1.356	7.014	≤5.000	1.285	5.361	≤5.000
		23 – 24 ก.ย. 64	0.701	5.447	≤5.000	0.654	4.592	≤5.000	1.017	4.249	≤5.000

มาตรฐาน : ¹ ประกาศคณะกรรมการสิ่งแวดล้อมแห่งชาติ ฉบับที่ 37 (พ.ศ. 2553) เรื่อง กำหนดมาตรฐานความสั่นสะเทือนเพื่อป้องกันผลกระทบต่ออาคาร สำหรับอาคารประเภทที่ 2

ตารางที่ 4.3-1 การเปรียบเทียบผลการตรวจวัดค่าความสั่นสะเทือน ระหว่างเดือนเมษายน 2564 – มีนาคม 2565 (ต่อ)

อันดับ	ตำแหน่งที่ตรวจวัด	วันที่ตรวจวัด	ผลการตรวจวัด บริเวณภายในพื้นที่โครงการ								
			แนวแกนนอน						แนวแกนตั้ง		
			แกน X			แกน Y			แกน Z		
			ความเร็ว อนุภาคสูงสุด (มม./วินาที)	ความถี่ (เฮิรตซ์)	มาตรฐาน ¹ อาคาร ประเภท 2 (มม./วินาที)	ความเร็ว อนุภาคสูงสุด (มม./วินาที)	ความถี่ (เฮิรตซ์)	มาตรฐาน ¹ อาคาร ประเภท 2 (มม./วินาที)	ความเร็ว อนุภาคสูงสุด (มม./วินาที)	ความถี่ (เฮิรตซ์)	มาตรฐาน ¹ อาคาร ประเภท 2 (มม./วินาที)
1.	บริเวณพื้นที่โครงการ	24 – 25 ก.ย. 64	1.174	4.472	≤5.000	0.567	9.309	≤5.000	0.780	9.225	≤5.000
		25 – 26 ก.ย. 64	0.631	5.333	≤5.000	0.449	6.781	≤5.000	0.670	4.511	≤5.000
		26 – 27 ก.ย. 64	0.244	3.448	≤5.000	0.158	4.146	≤5.000	0.560	4.876	≤5.000
		27 – 28 ก.ย. 64	1.167	5.689	≤5.000	0.930	6.693	≤5.000	1.561	5.689	≤5.000
		28 – 29 ก.ย. 64	0.796	6.966	≤5.000	0.686	8.752	≤5.000	0.875	9.942	≤5.000
		12 – 13 ต.ค. 64	0.339	1.981	≤5.000	0.544	2.393	≤5.000	0.686	7.262	≤5.000
		5 – 6 พ.ย. 64	0.410	1.965	≤5.000	0.457	1.958	≤5.000	0.615	3.314	≤5.000
		7- 8 ธ.ค. 64	1.017	6.522	≤5.000	0.292	2.528	≤5.000	0.339	4.129	≤5.000
		5 ม.ค. 65	0.575	9.570	≤5.000	0.583	≤5.000	6.522	1.174	5.120	≤5.000
		4 ก.พ. 65	0.914	7.877	≤5.000	0.701	5.120	≤5.000	0.867	5.447	≤5.000
		4 มี.ค. 65	0.575	4.376	≤5.000	0.402	4.763	≤5.000	0.985	5.044	≤5.000

มาตรฐาน : ¹ ประกาศคณะกรรมการสิ่งแวดล้อมแห่งชาติ ฉบับที่ 37 (พ.ศ. 2553) เรื่อง กำหนดมาตรฐานความสั่นสะเทือนเพื่อป้องกันผลกระทบต่ออาคาร สำหรับอาคารประเภทที่ 2

4.4 การเปรียบเทียบผลการตรวจวัดคุณภาพน้ำทิ้ง

จากผลการติดตามตรวจสอบคุณภาพน้ำทิ้ง บริเวณบ่อกักน้ำสุดท้ายก่อนระบายออกสู่ที่ระบายน้ำสาธารณะด้านหน้าโครงการ พบว่า ค่าความเป็นกรด-ด่าง (pH), บีโอดี (BOD), สารแขวนลอย (Total Suspended Solids), ตะกอนหนัก (Settleable Solids), ซัลไฟด์ (Sulfide), สารที่ละลายได้ (Total Dissolved Solids), น้ำมันและไขมัน (Fat Oil and Grease), ทีเคเอ็น (TKN), แบคทีเรียกลุ่มโคลิฟอร์มทั้งหมด (TCB) และแบคทีเรียกลุ่มฟีคัลโคลิฟอร์ม (FCB) เมื่อนำค่าที่ตรวจวัดได้มาเปรียบเทียบกับค่ามาตรฐานตามประกาศกระทรวงทรัพยากรธรรมชาติและสิ่งแวดล้อม พ.ศ. 2548 เรื่อง กำหนดมาตรฐานควบคุมการระบายน้ำทิ้งจากอาคารบางประเภทและบางขนาด อาคารประเภท ข หมายความว่าถึง อาคารชุดที่มีจำนวนห้องสำหรับใช้เป็นที่อยู่อาศัยรวมกันทุกชั้นของอาคาร หรือกลุ่มของอาคารตั้งแต่ 100 ห้องนอน แต่ไม่ถึง 500 ห้องนอน พบว่า ผลการตรวจวัดคุณภาพน้ำทิ้ง มีค่าอยู่ในเกณฑ์มาตรฐาน แสดงดังตารางที่ 4.4-1 และกราฟเปรียบเทียบแสดงดังรูปที่ 4.4-1 – 4.4-10

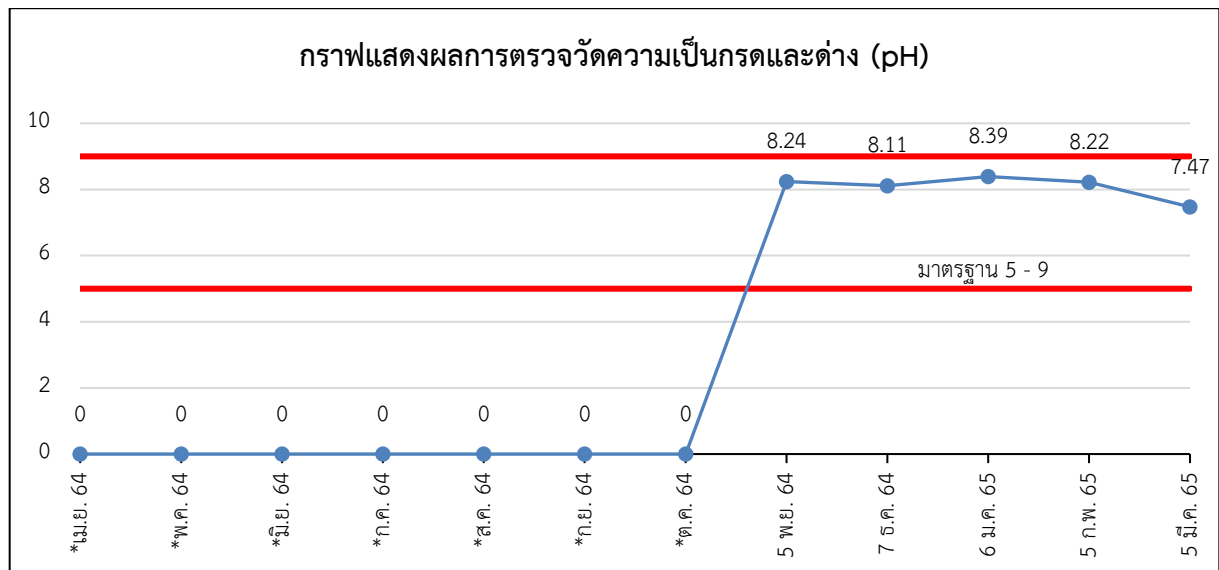
ตารางที่ 4.4-1 การเปรียบเทียบผลการตรวจวัดคุณภาพน้ำทิ้ง ระหว่างเดือนเมษายน 2564 – มีนาคม 2565

วันที่ตรวจวัด	ดัชนีคุณภาพน้ำทิ้ง									
	ความเป็นกรดและต่าง (pH)	บีโอดี (BOD) มิลลิกรัมต่อลิตร	สารแขวนลอย (Suspended Solids) มิลลิกรัมต่อลิตร	สารที่ละลายได้ทั้งหมด (Total Dissolved Solids) มิลลิกรัมต่อลิตร	ซัลไฟด์ (Sulfide) มิลลิกรัมต่อลิตร	ปริมาณตะกอนหนัก (Settleable Solid) มิลลิกรัมต่อลิตร	ทีเคเอ็น (TKN) มิลลิกรัมต่อลิตร	น้ำมันและไขมัน (Fat Oil and Grease) มิลลิกรัมต่อลิตร	แบคทีเรียกลุ่มโคลิฟอร์มทั้งหมด (TCB) เอ็มพีเอ็นต่อ 100 มิลลิตร	แบคทีเรียกลุ่มฟีคัลโคลิฟอร์ม (FCB) เอ็มพีเอ็นต่อ 100 มิลลิตร
*เม.ย. 64	-	-	-	-	-	-	-	-	-	-
*พ.ค. 64	-	-	-	-	-	-	-	-	-	-
*มิ.ย. 64	-	-	-	-	-	-	-	-	-	-
*ก.ค. 64	-	-	-	-	-	-	-	-	-	-
*ส.ค. 64	-	-	-	-	-	-	-	-	-	-
*ก.ย. 64	-	-	-	-	-	-	-	-	-	-
*ต.ค. 64	-	-	-	-	-	-	-	-	-	-
5 พ.ย. 64	8.24	≤2.0	17	190	<0.1	<0.1	<4.0	<0.5	920	540
7 ธ.ค. 64	8.11	≤2.0	≤5.0	292	<0.1	<0.1	<1.0	<0.5	2.4×10 ³	1.3×10 ³
6 ม.ค. 65	8.39	2.6	11	304	≤0.1	≤0.1	≤4.0	≤0.5	94	70
5 ก.พ. 65	8.22	4.8	≤5	276	≤0.1	≤0.1	≤4.0	0.5	<1.8	<1.8
5 มี.ค. 65	7.47	7.0	≤5	248	≤0.1	≤0.1	≤4.0	1.8	2.0	<1.8
ค่ามาตรฐาน	5 - 9	≤30	≤40	≤500	≤1.0	≤0.5	≤35	≤20	-	-

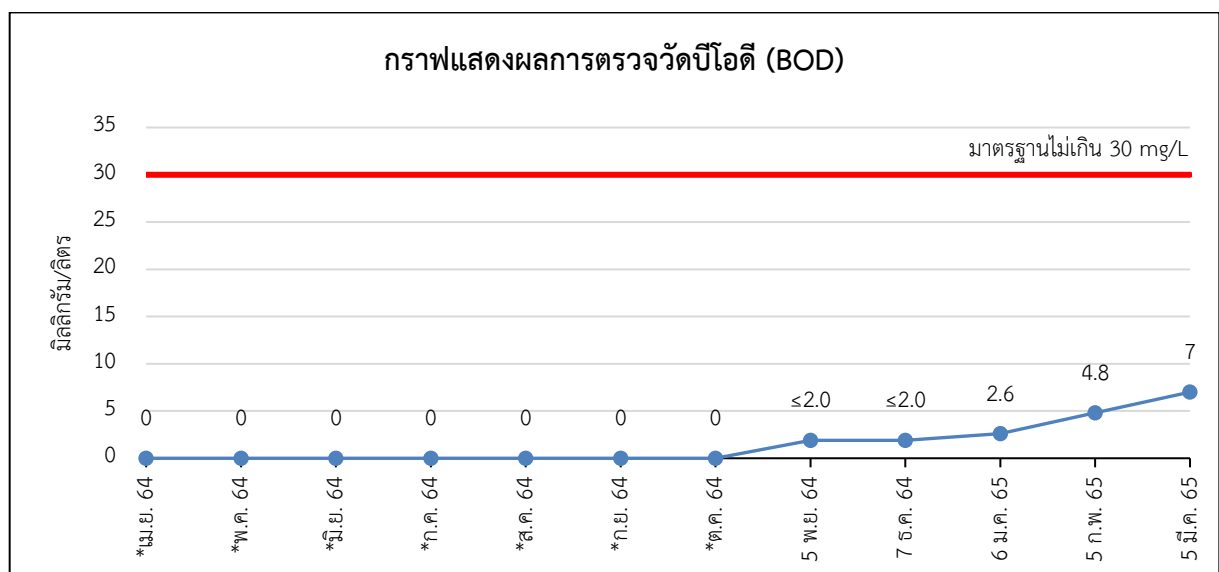
หมายเหตุ : * โครงการยังไม่มีการจัดทำบ่อบำบัดน้ำทิ้งโครงการ ทั้งนี้โครงการยังไม่มีการระบายน้ำออกจากโครงการสู่สาธารณะแต่อย่างใด

^{/1} ประกาศกระทรวงทรัพยากรธรรมชาติและสิ่งแวดล้อม พ.ศ. 2548 เรื่อง กำหนดมาตรฐานควบคุมการระบายน้ำทิ้งจากอาคารบางประเภทและบางขนาด (ประเภท ข)

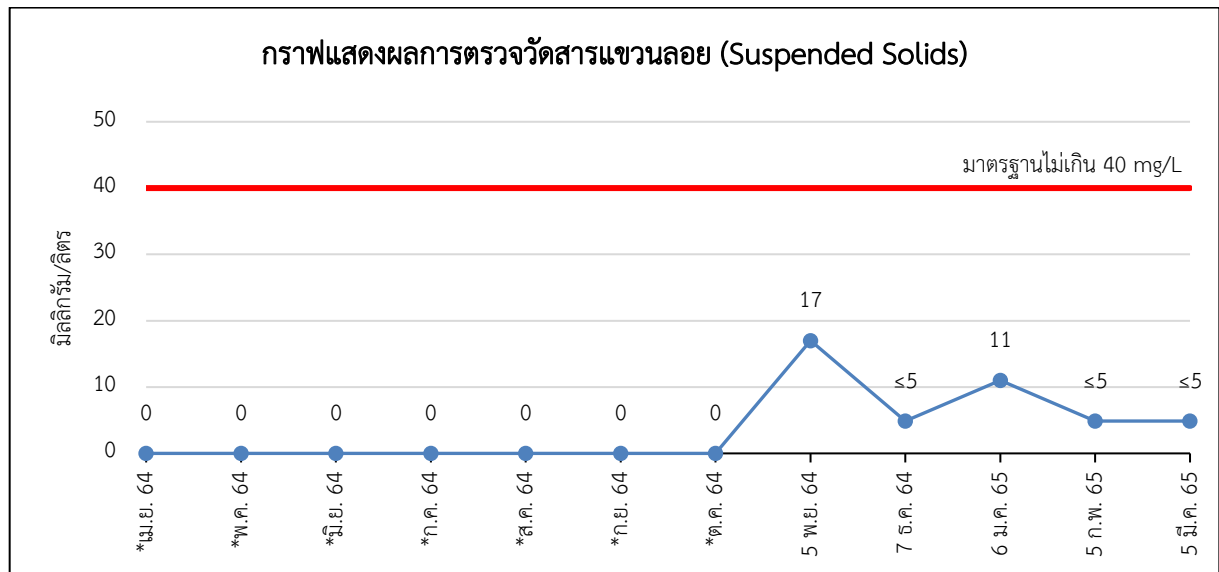
กราฟแสดงผลการตรวจวัดคุณภาพน้ำทิ้ง



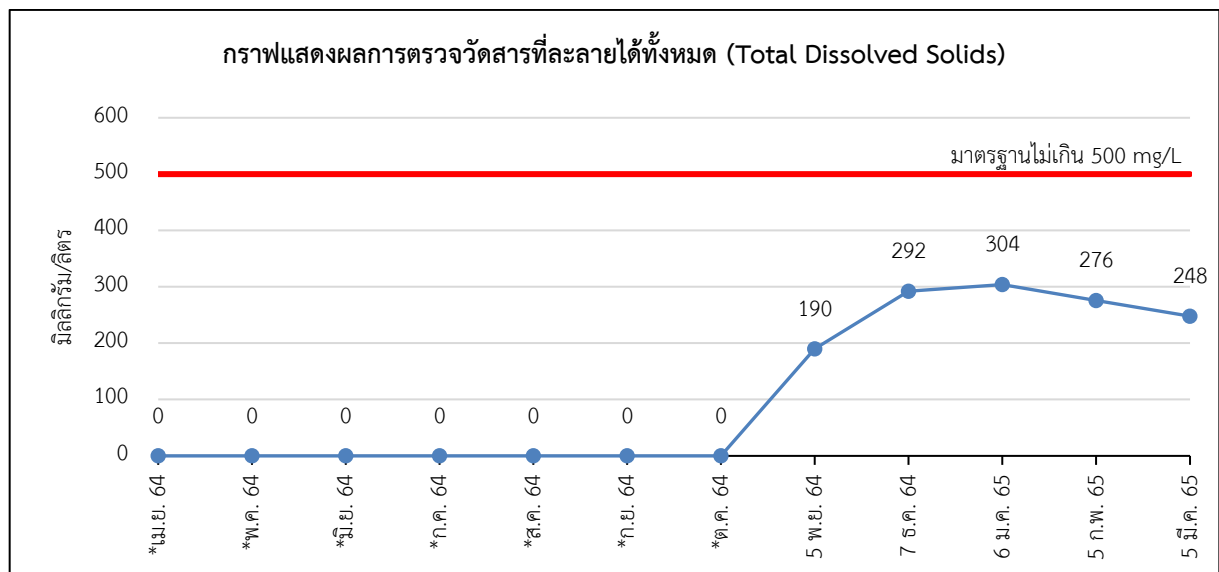
รูปที่ 4.4-1 กราฟแสดงผลการตรวจวัดความเป็นกรดและด่าง (pH)



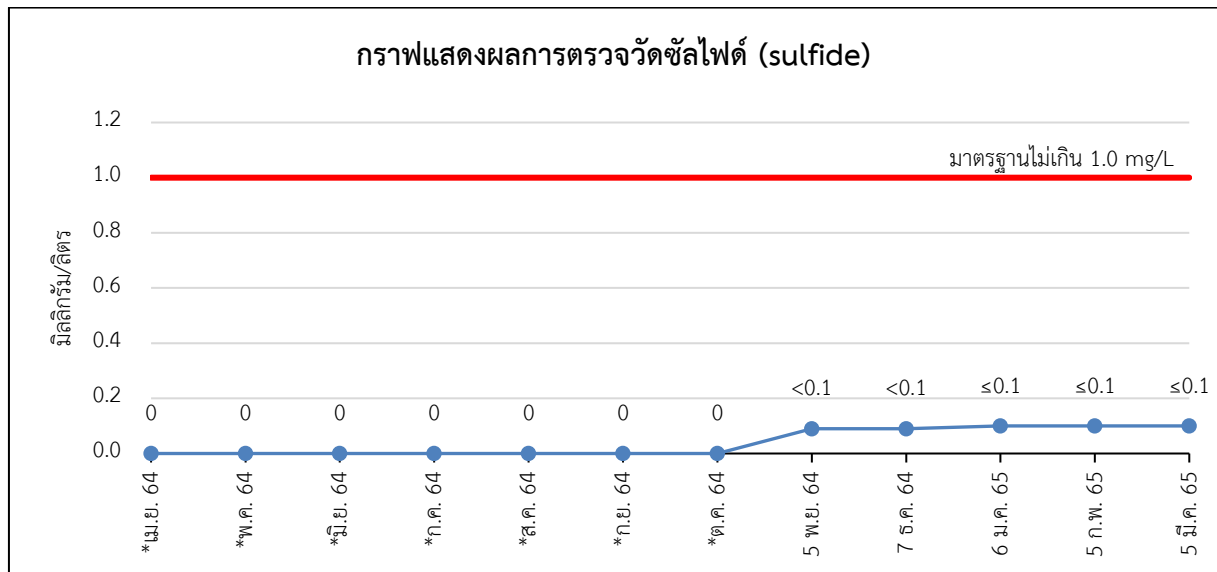
รูปที่ 4.4-2 กราฟแสดงผลการตรวจวัดบีโอดี (BOD)



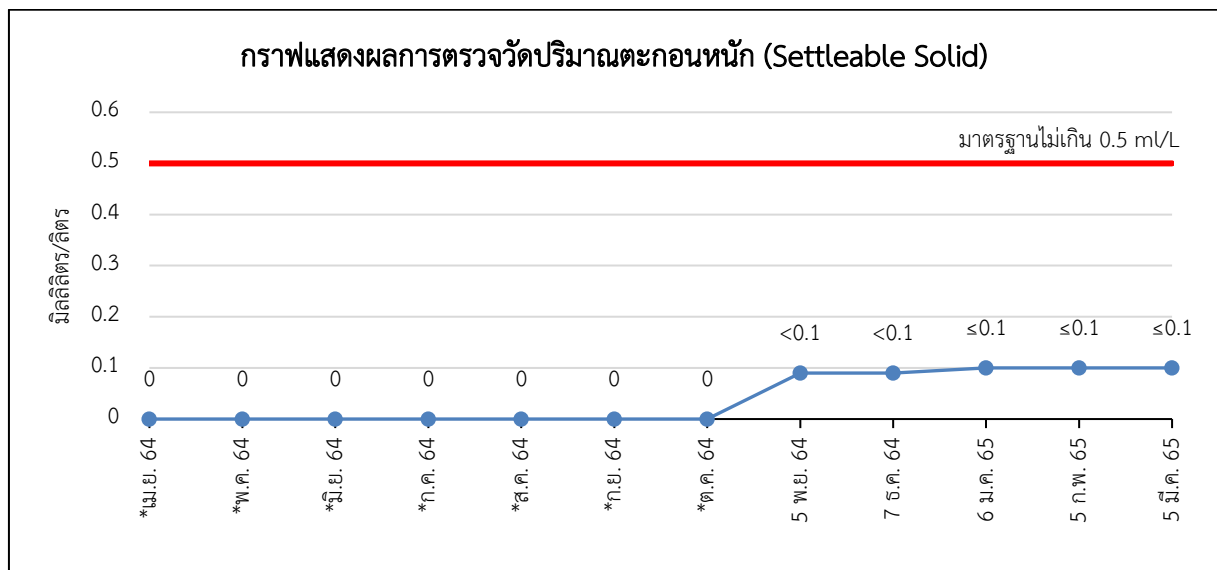
รูปที่ 4.4-3 กราฟแสดงผลการตรวจวัดสารแขวนลอยทั้งหมด (Total Suspended Solids)



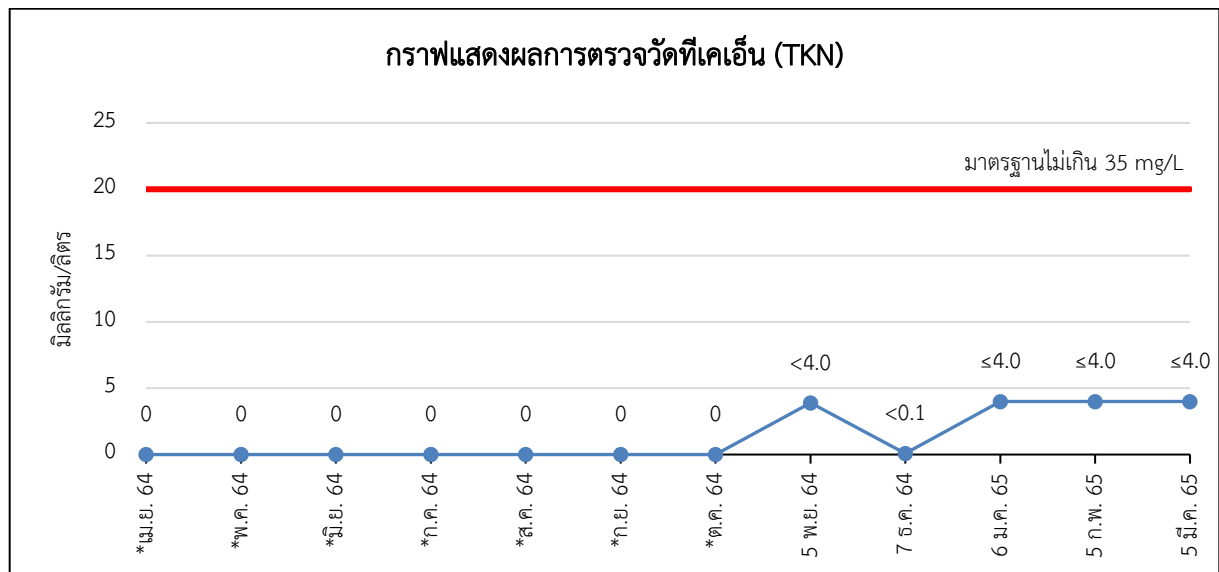
รูปที่ 4.4-4 กราฟแสดงผลการตรวจวัดสารที่ละลายได้ทั้งหมด (Total Dissolved Solids)



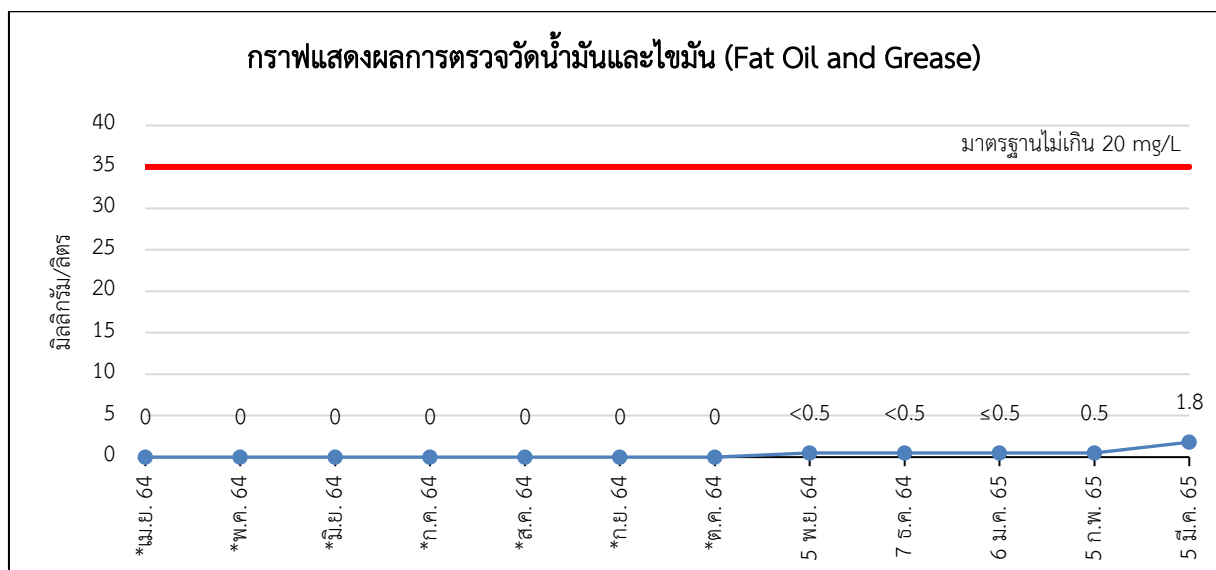
รูปที่ 4.4-5 กราฟแสดงผลการตรวจวัดซัลไฟด์ (Sulfide)



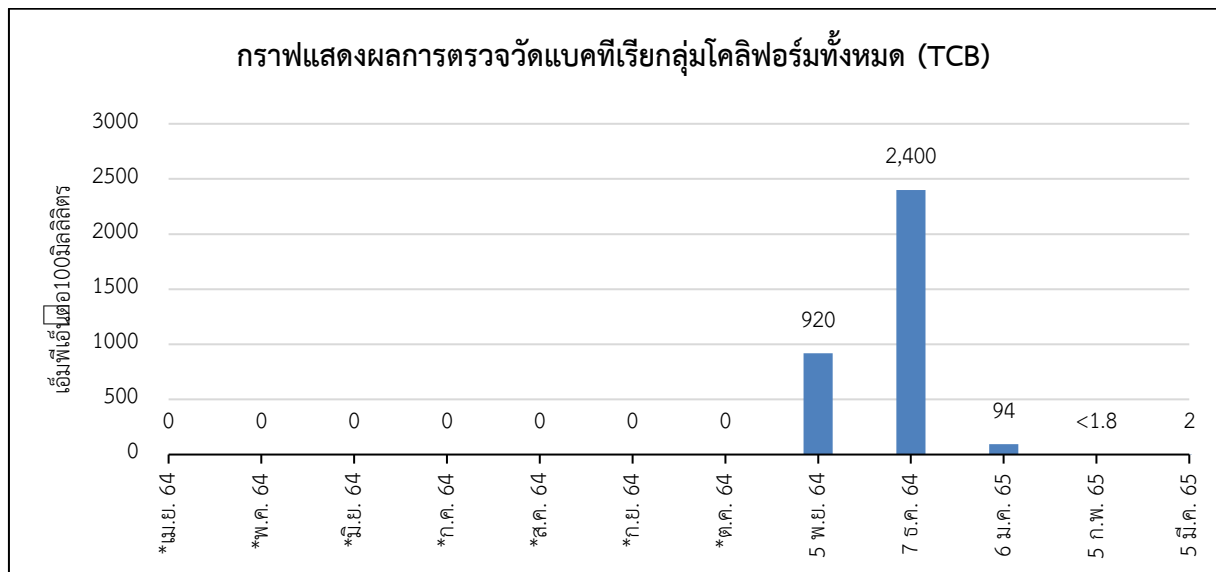
รูปที่ 4.4-6 กราฟแสดงผลการตรวจวัดปริมาณตะกอนหนัก (Settleable Solid)



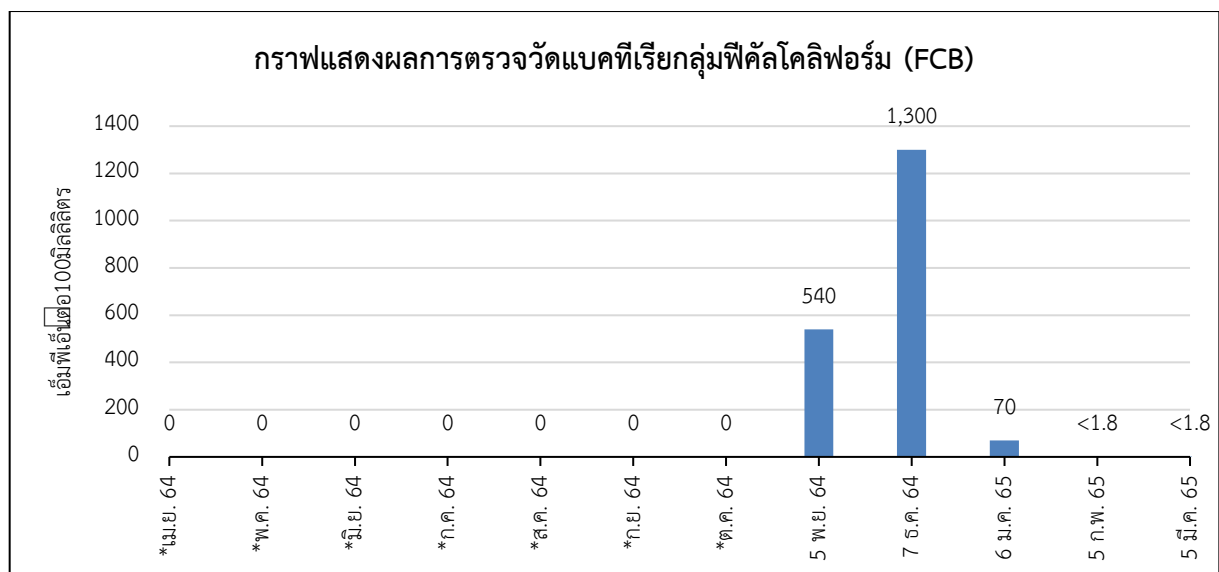
รูปที่ 4.4-7 กราฟแสดงผลการตรวจวัดทีเคเอ็น (TKN)



รูปที่ 4.4-8 กราฟแสดงผลการตรวจวัดน้ำมันและไขมัน (Fat Oil and Grease)



รูปที่ 4.4-9 กราฟแสดงผลการตรวจวัดแบคทีเรียกลุ่มโคลิฟอร์มทั้งหมด (TCB)



รูปที่ 4.4-10 กราฟแสดงผลการตรวจวัดแบคทีเรียกลุ่มฟีคัลโคลิฟอร์ม (FCB)